



**System rusztowań**

**PERI UP**





# PERI UP

więcej niż **RUSZTOWANIE**



Niezawodność planowania  
Optymalizacja potencjału rusztowań  
Wysoka efektywność

# PERI UP

## Paleta możliwości



**Rusztowania  
zbrojarskie**



**Rusztowania  
podporowe**



**Kładki**



**Rusztowania  
podwieszane**



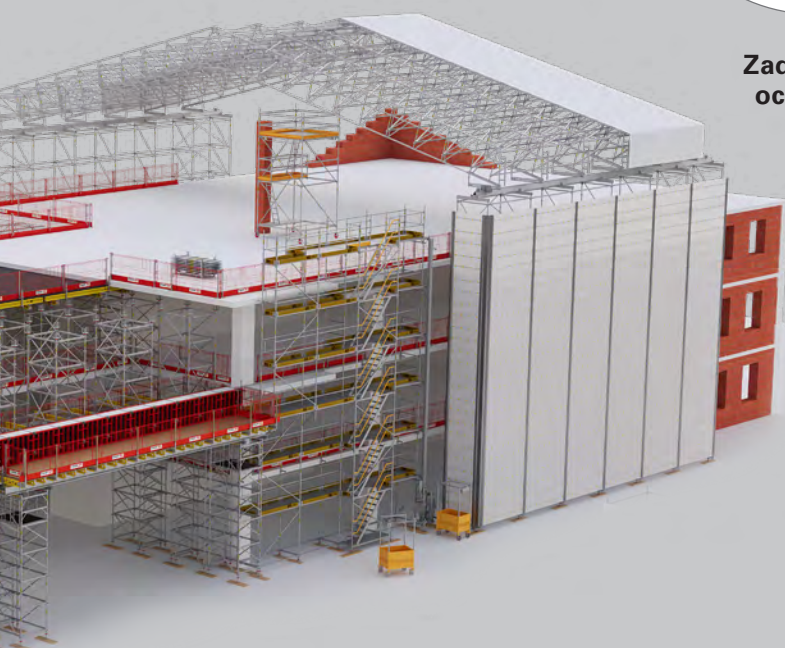
**Platformy robocze**



**Schodnie**



**Zadaszenia  
ochronne**



**System transportu  
rusztowań**



**Inżynierski zestaw  
VARIOKIT**



**Rusztowania  
fasadowe**

# PERI – pewność Twojej konstrukcji

## Efektywność

System rusztowań PERI UP składa się z kilku podstawowych, wzajemnie kompatybilnych typów elementów, które umożliwiają wykonanie wszelkich platform roboczych, rusztowania fasadowego, zbrojarskiego, schodni, a także rusztowania podporowego i zadaszeń ochronnych.

Łatwy i intuicyjny montaż przy niewielkiej wadze poszczególnych elementów znacznie zmniejsza pracochłonność i wydatnie skraca czas montażu. Niewielka liczba, ale za to wielofunkcyjnych elementów systemu obniża wymaganą ilość potrzebnego potencjału, przy zachowaniu pełnych możliwości wykonania dowolnych rusztowań.

## Sprzedaż i dzierżawa

Model współpracy z PERI odbywa się w oparciu o dwa podstawowe filary: sprzedaż produktów oraz ich dzierżawę.

Sprzedaż naszych produktów, zarówno nowych, jak i używanych z parku dzierżawnego odbywa się w oparciu o aktualne ceny rynkowe. Wszyscy nasi klienci mają także możliwość dzierżawy pełnego asortymentu produktów na indywidualnie uzgodnionych warunkach handlowych.

Elastyczność wyboru modelu współpracy z PERI daje klientom możliwość uzyskania wielu korzyści, takich jak:

- ▶ optymalizacja zaangażowania kapitału finansowego,
- ▶ redukcja kosztów dzierżawy poprzez optymalizację potencjału parku dzierżawnego,
- ▶ obniżenie kosztów obsługi logistycznej, wykorzystania parku dzierżawnego i ogólnych kosztów obsługi.

## Innowacyjność

Na innowacyjność systemu rusztowań PERI UP składa się wiele elementów udoskonalonych w trakcie wieloletnich badań. Są to m.in.:

- ▶ system metryczny – zapewniający szczelne wypełnienie dowolnego kształtu konstrukcji rusztowaniem przy jednoczesnej prostocie projektowania,
- ▶ jednoosobowy montaż bez dodatkowych czynności zapewniających bezpieczeństwo montażu i eksploatacji rusztowania,
- ▶ unikalna kompatybilność (dowolne łączenie) rusztowania fasadowego z modułowym,
- ▶ kształt i niska waga elementów (rozeta, rygiel) zwiększające łatwość montażu i obsługi logistycznej,
- ▶ mniejsza w stosunku do tradycyjnych systemów ilość elementów potrzebna do konstrukcji naroży rusztowań.



## Serwis techniczny

Dysponujemy ponad stu osobową doświadczoną kadrą przedstawicieli techniczno-handlowych i inżynierów-technologów, którzy każdego dnia rozwiązują różnorodne problemy techniczne i doradzają klientom.

Nasze doświadczenie obejmuje doradztwo wraz z projektami rusztowań obiektów infrastrukturalnych, kubaturowych i mieszkaniowych. Współuczestniczymy w realizacji szerokiego zakresu inwestycji, zarówno pod kątem ich wielkości, jak i stopnia skomplikowania technicznego.

Dokumentacja projektowa wykonywana jest w oparciu o dostępne dokumentacje techniczno-ruchowe, tablice do projektowania, karty informacyjne poszczególnych elementów przy wykorzystaniu dedykowanych nakładek na programy graficzne – programu PERI CAD. Dostępne jest też narzędzie do szybkiego konfigurowania rusztowań. PERI wdraża i rozwija nowoczesne technologie, m.in. skanowanie obiektów. Ta technologia umożliwia opracowanie inwentaryzacji obiektu, która będzie podstawą do wykonania projektu rusztowania.

## Obsługa logistyczna

PERI Polska dysponuje strategicznie rozlokowanymi Centrami Logistycznymi, dzięki którym zapewnione są terminowe i niezawodne dostawy na plac budowy.

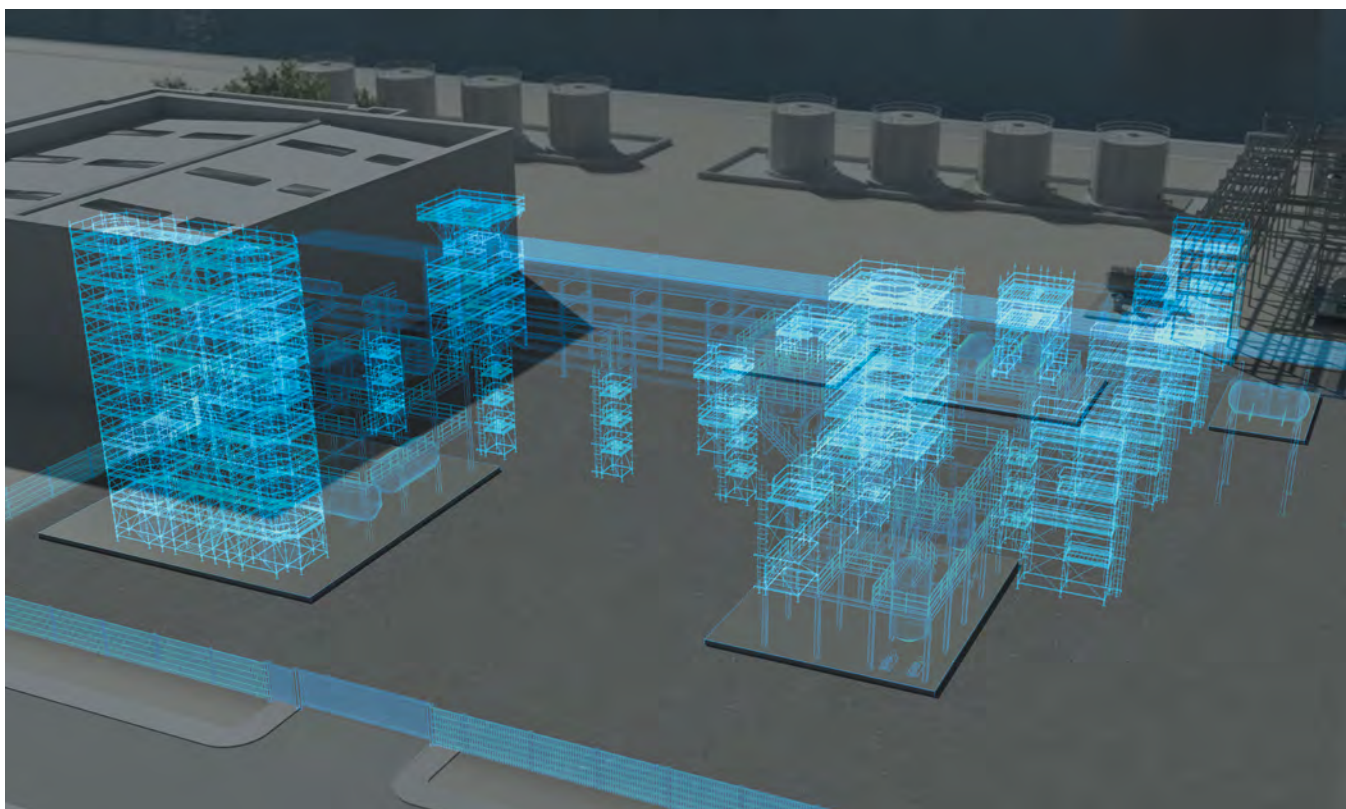
Oferujemy możliwość dzierżawy naszych rozwiązań systemowych w ramach ekonomicznej opcji pokrywania szczytowego zapotrzebowania lub w przypadku specjalnych zadań projektowych. Dzięki temu PERI zmniejsza ryzyko niedoboru materiału u klienta i zapewnia stałą jakość systemów rusztowań.

Rozbudowana sieć dystrybucyjna oraz 5 centrów logistycznych pozwala na optymalizację kosztów związanych z użytkowaniem rusztowań.

## Bezpieczeństwo

W projektowaniu systemów PERI bezpieczeństwo jest punktem wyjścia i motywem przewodnim wszelkich działań.

Wiemy z praktyki, że odpowiednio zaprojektowane rozwiązania BHP, oprócz zapewnienia bezpieczeństwa, zwiększają też w sposób bezpośredni i pośredni efektywność pracy na budowie. Dzieje się tak dzięki integralności systemu bezpieczeństwa z samymi produktami. Przykładami tych rozwiązań są między innymi: Gravity lock, Locking deck, a także montaż z wyprzedzeniem zintegrowanej poręczy zabezpieczającej.



# System PERI UP



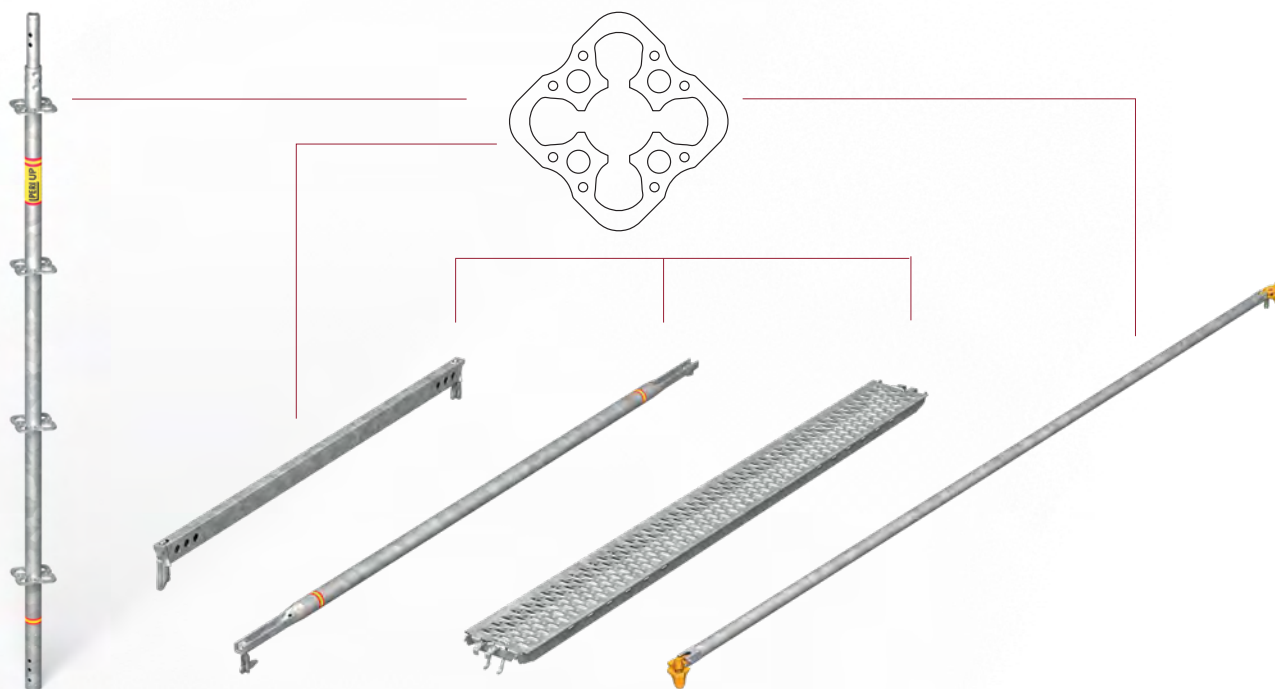
Rozeta, która jest zintegrowana zarówno ze słupkami rusztowania modułowego PERI UP Flex, jak również ze słupkami rusztowania fasadowego PERI UP Easy, daje możliwość dowolnego łączenia elementów obydwu systemów.

Elementy PERI UP spełniają najwyższe, współczesne wymagania dzięki wysokiej wytrzymałości węzła, najnowocześniejszym metodom produkcji i zastosowaniu stali wysokiej jakości.

## Tylko kilka elementów, a tak wiele możliwości

Ilość podstawowych elementów występująca w systemie jest niewielka. Wynika to z ich imponującej wszechstronności. Poszczególne elementy integrują w sobie funkcje łączenia, nośności, zabezpieczenia i regulacji. Elementy systemu można przechowywać w uporządkowany sposób, wygodnie układać w stopy i łatwo transportować dzięki jednolitemu metrycznemu modułowi wymiarów i przemyślanym pod kątem logistycznym kształtom.

Dzięki mniejszej liczbie, ale za to wielofunkcyjnych i różnorodnych elementów, system rusztowań PERI UP zapewnia również wysokie wykorzystanie posiadanego potencjału rusztowań.



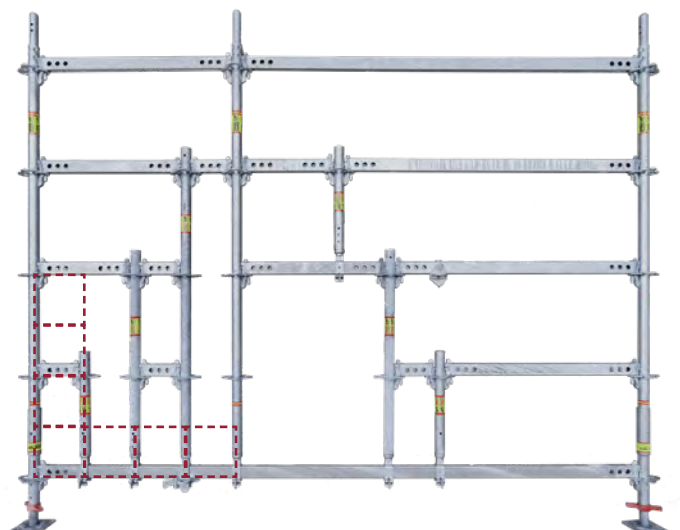
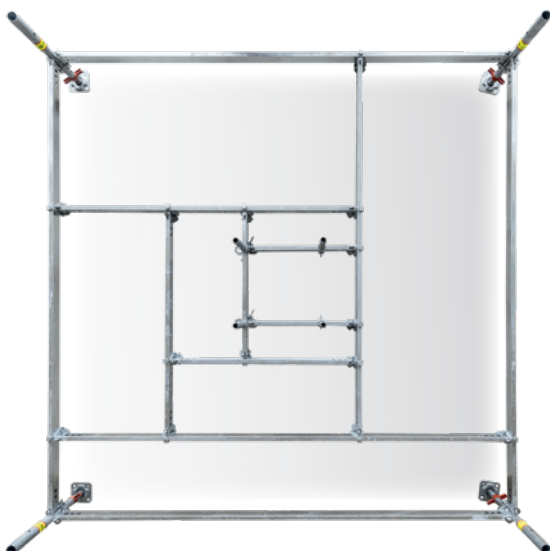
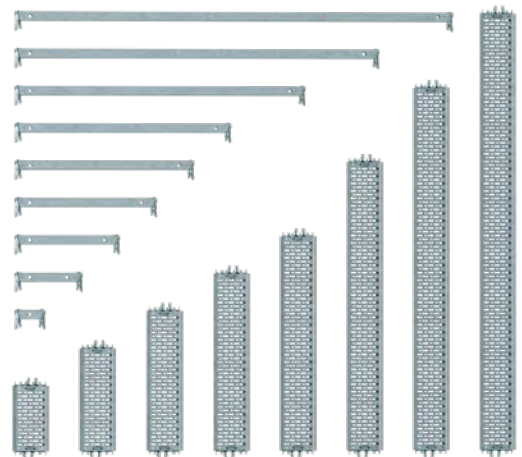
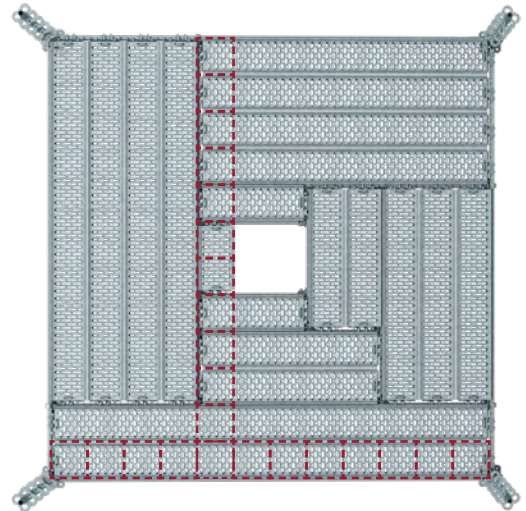
# Łatwe planowanie, szybki montaż

System PERI UP bazuje na metrycznym module konstrukcyjnym. Rygle o różnych długościach, począwszy od 25 cm, umożliwiają zmianę kierunku montażu podestów. Pozwala to na maksymalne dopasowanie do geometrii obiektu – bez dodatkowych elementów jak rury i złącza.

Elementy systemowe gwarantują, że powierzchnia platform roboczych jest całkowicie wypełniona podestami. Maksymalna odległość od obudowywanej przeszkody w świetle wynosi mniej niż 25 cm.

Wszystkie podesty PERI UP dostępne są w module długości wynoszącym 25 cm lub 50 cm; podczas gdy szerokość podestów dopasowana jest do podstawowej jednostki wynoszącej 1 m.

W systemie PERI UP podstawowymi podestami są podesty stalowe o szerokości 25 cm lub 33 cm i o długości od 50 cm do 300 cm. Rusztowanie fasadowe PERI UP Easy jest dostępne zarówno w wersji słupkowej, jak i ramowej w szerokościach 67 cm i 100 cm. W zależności od wymaganej szerokości rusztowania można stosować zarówno podesty kombi o szerokości 66 cm, jak i podesty stalowe o szerokości 33 cm lub 25 cm.



# Węzeł rusztowania

## Wiele możliwości



Węzeł rusztowania PERI UP oferuje połączenie maksymalnie 16 elementów: rygli i stężeń węzłowych oraz stężeń ryglowych. Biorąc pod uwagę fakt, że węzły rozmieszczone są na słupkach w rozstawie co 50 cm, można dopasować położenie rygli w metrycznym module w łatwy do zaplanowania sposób. Oznacza to, że rygle dla oparcia podestów i poręcze rozmieszcza się intuicyjnie.

Otwory w węźle są dopasowane do szerokiej gamy elementów systemu PERI UP. Takie rozwiązanie przyczynia się do redukcji wymaganej liczby elementów i tym samym zwiększa wszechstronność systemu. Ponadto przemyślany kształt rozety słupka umożliwia ich łatwiejsze układanie w stosy. To znacznie upraszcza transport i magazynowanie, a także zapobiega niebezpiecznemu staczaniu się słupków.



- ▶ Węzeł PERI UP oferuje połączenie nawet 16 elementów
- ▶ Przemysłany kształt rozety upraszcza transport, składowanie i zapobiega staczaniu się słupków
- ▶ Metryczny moduł systemu umożliwia m.in. dowolne połączenie rusztowania fasadowego PERI UP Easy z rusztowaniem modułowym PERI UP Flex
- ▶ Sposób połączeń elementów systemu umożliwia montaż rygli i stężeń z bezpiecznej pozycji



# Gravity lock i Locking deck

## Samoblokujące i szybkie w montażu

### Rygle

Rygle PERI UP mają na końcach głowice z klinami, które umieszcza się w otworze rozety. Pod wpływem własnego ciężaru klin wpada w otwór rozety i samoczynnie się blokuje. Ten sposób łączenia – nazwany przez PERI Gravity lock – sprawia, że montaż jest łatwy i bezpieczny. Wystarczy jedno uderzenie młotkiem, aby uzyskać pełną nośność połączenia.

### Podesty

Podesty PERI UP zabezpieczają się bez konieczności stosowania dodatkowych elementów. Rozwiązanie Locking deck – zintegrowany z podestem zaczep bezpieczeństwa – automatycznie zachodzi pod prostokątny rygiel i w ten sposób zabezpiecza podest przed podnoszeniem. Kolejną zaletą takiego rozwiązania jest to, że w razie potrzeby pojedyncze podesty można łatwo zdemontować, np. w celu transportu materiału do wnętrza budynku.

### Prostokątny profil

Prostokątny profil rygli prowadzi do oszczędności wagi w porównaniu z okrągłymi profilami przy tej samej nośności. Prostokątny profil rygla zapobiega montażowi rur i złączy do elementów, które nie są do tego przeznaczone.

### Elementy

Szybkie i samoblokujące się połączenia zastosowane są również w innych elementach systemu PERI UP, np. w aluminiowych schodach czy wspornikach.



# Rygle

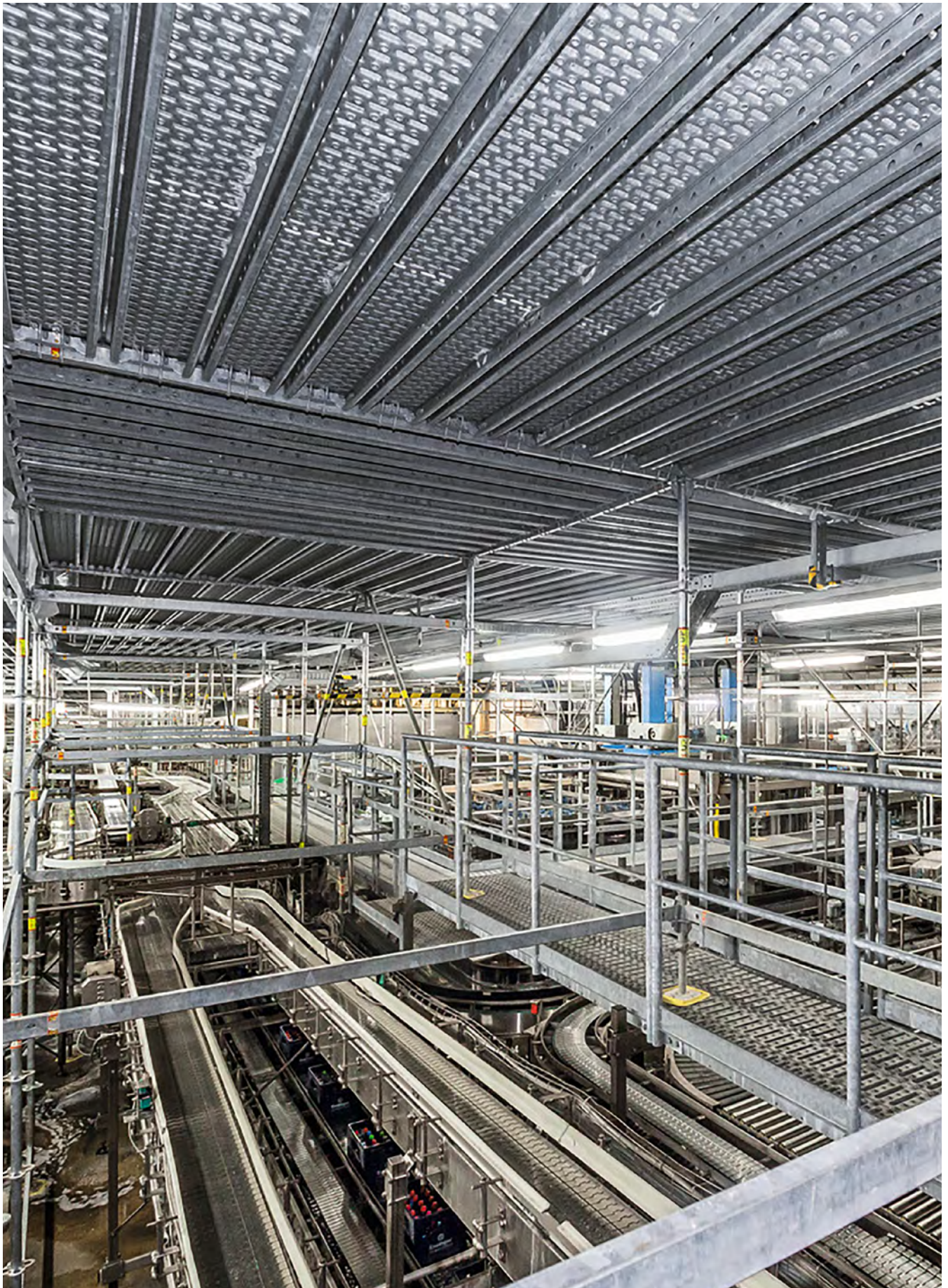
## Lekkie i łatwe w montażu



- ▶ Głowica rygla z szerokim rozstawem punktów docisku do słupka zwiększa dopuszczalne obciążenie rygla.
- ▶ Połączenie Gravity lock zapewnia łatwy montaż z bezpiecznej pozycji.
- ▶ Prostokątny profil rygla powoduje redukcję wagi do 30% w porównaniu z okrągłymi profilami przy tej samej nośności.
- ▶ Zwiększona sztywność połączenia rygla ze słupkiem skutkuje mniejszą liczbą wymaganych stężeń.

Rygle UH dostępne są w długościach od 25 cm do 300 cm – w module co 25 cm lub 50 cm.

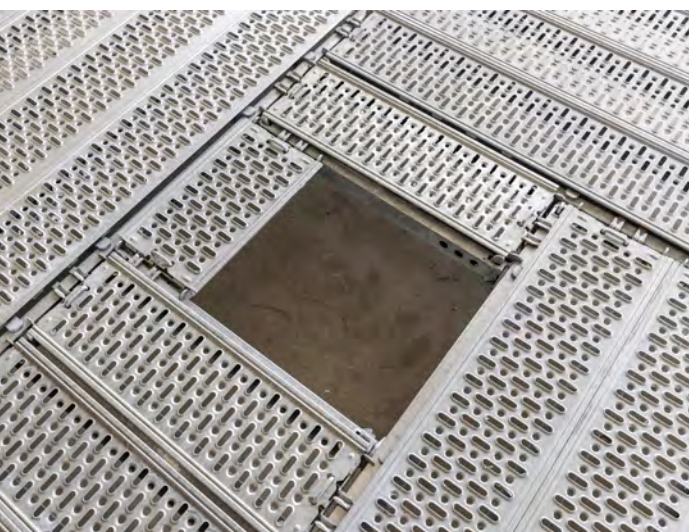




# Podesty antypoślizgowe samozabezpieczające

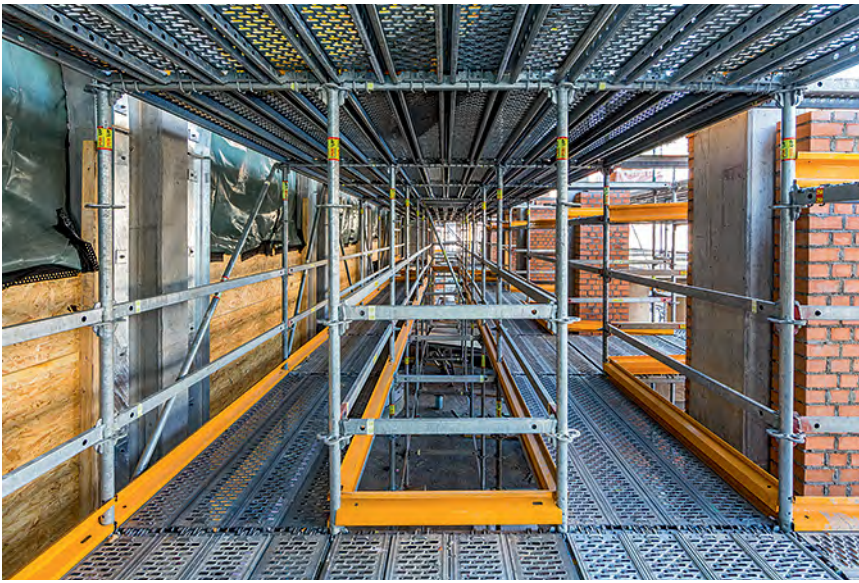
Stalowe podesty PERI UP posiadają antypoślizgową powierzchnię, są montowane bez narzędzi i charakteryzują się niską wagą.

Kolejną ich szczególną cechą jest to, że posiadają zintegrowane zabezpieczenie przed podnoszeniem, a tworzone powierzchnie robocze platform są szczelne. Zaczep bezpieczeństwa Locking deck jest wyraźnie widoczny z góry i z dołu, co oznacza, że jest łatwo sprawdzić jego prawidłowe położenie. Podesty nie wymagają stosowania dodatkowych elementów do ich zabezpieczenia przed podnoszeniem, pozwala to na znaczne skrócenie czasu ich montażu.

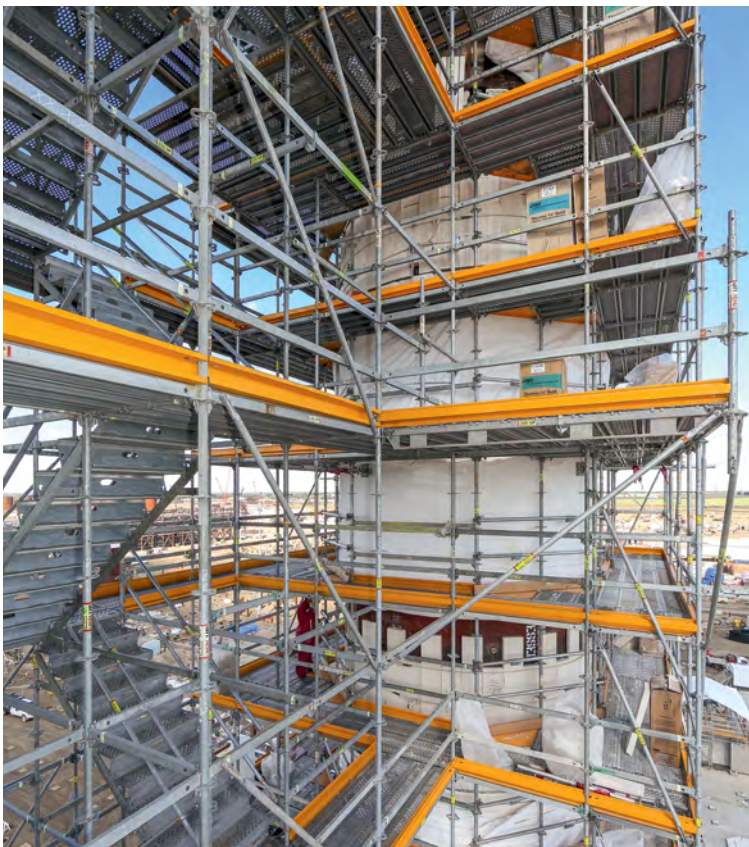


- ▶ Zintegrowany zaczep zabezpiecza podest przed podnoszeniem od razu po ułożeniu.
- ▶ Powierzchnia pomostu roboczego jest płaska, szczelna i antypoślizgowa.
- ▶ Metryczny moduł podestów umożliwia dopasowanie pomostu roboczego do wymaganego kształtu obiektu bez dodatkowych elementów uzupełniających.
- ▶ Kierunek układania podestów w obrębie pojedynczego pola, opartego na czterech słupkach, może być dowolnie zmieniany.
- ▶ Zautomatyzowany proces produkcji i cynkowanie ogniowe gwarantują długotrwałe użytkowanie i łatwe czyszczenie podestów.

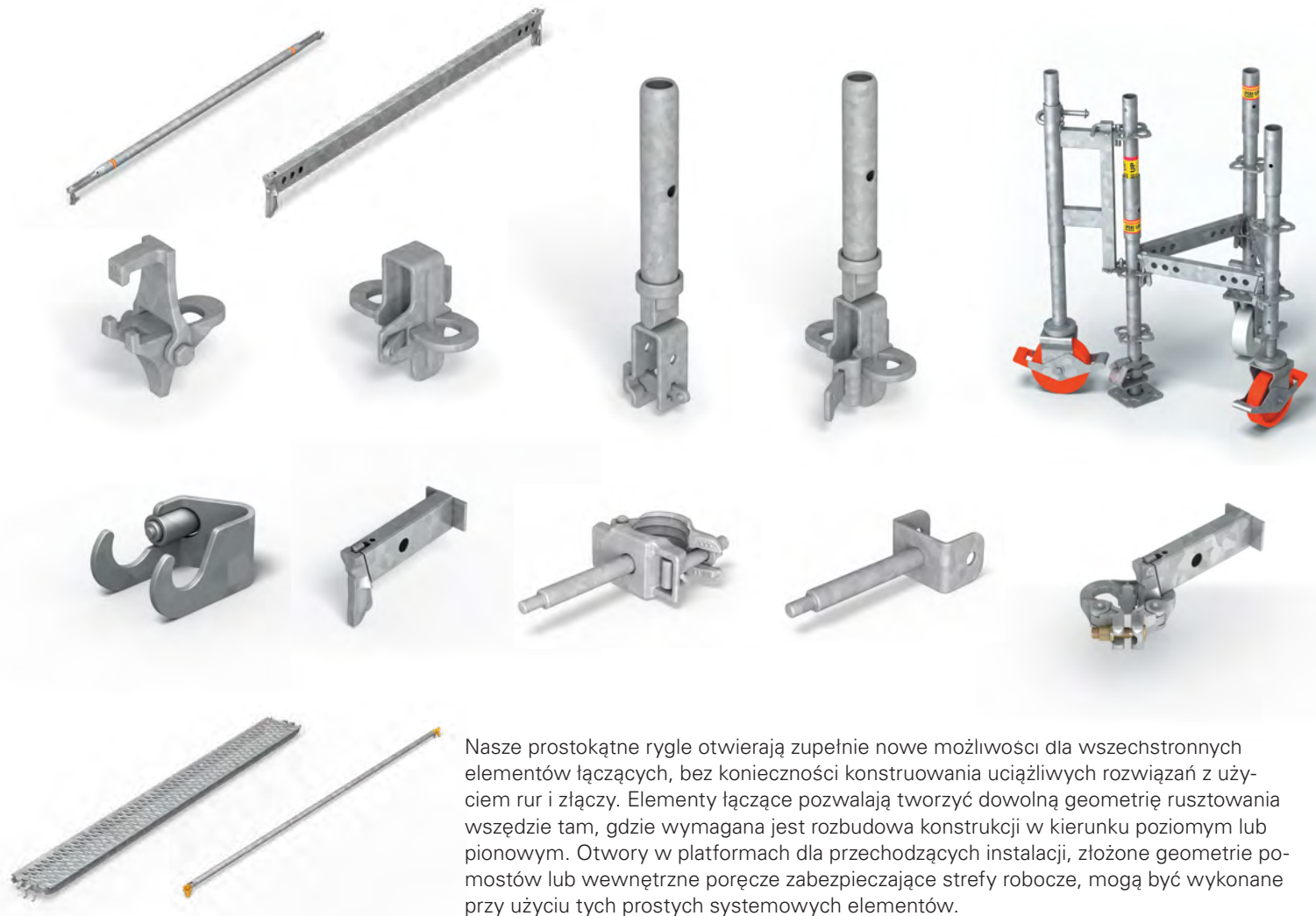
# Krawężniki – szybki montaż, większe bezpieczeństwo

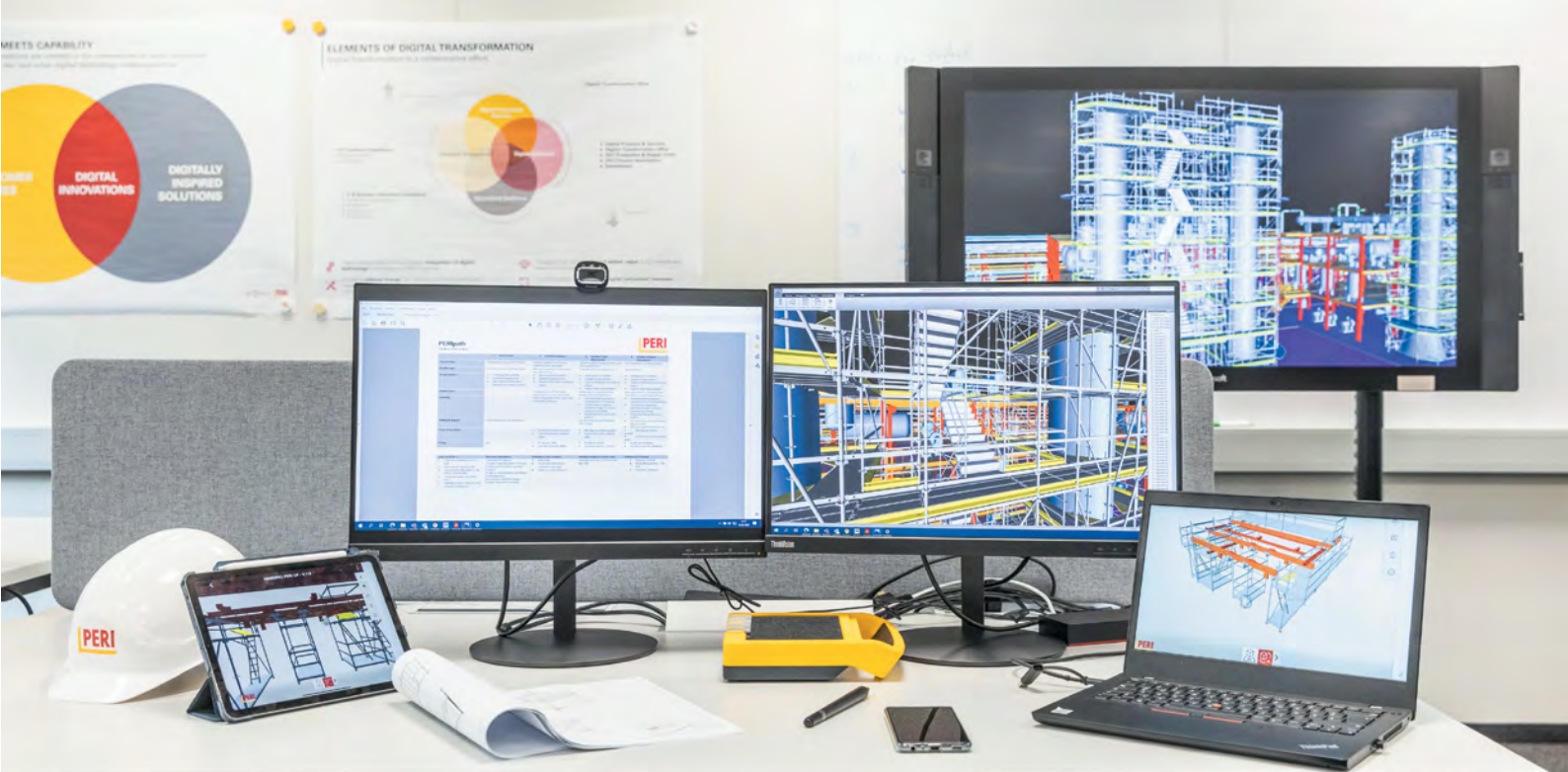


Krawężniki montowane bez przerw dookoła pomostu stanowią niezawodny element bezpieczeństwa – ponieważ wyraźnie wydzielają przestrzeń roboczą. Pomalowane farbą w sygnalizacyjnym kolorze, są dobrze widoczne nawet z dużej odległości, co ułatwia sprawdzenie kompletności ich montażu. Elementy są wzajemnie spasowane, a ich montaż jest prosty i nie wymaga narzędzi. Niewielki ciężar oraz łatwe układanie w stosie krawężników umożliwia ich wygodny, ręczny transport.



# Elementy łączące – uniwersalne połączenia zamiast specjalnych rozwiązań





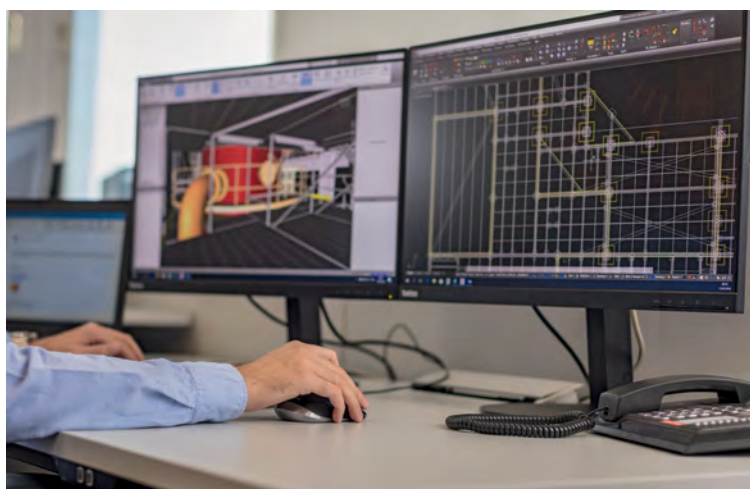
# Cyfrowe ułatwienia

Czy to w biurze, czy na placu budowy: cyfrowi asystenci PERI są cennymi narzędziami w planowaniu, przygotowaniu pracy i realizacji projektów rusztowań.

Zakres dostępnych obecnie aplikacji cyfrowych rozciąga się od aplikacji związanych z produktami do prostych obliczeń dla systemów rusztowań, aż po oprogramowanie do planowania projektów PERIpath, które mapuje cały proces, a także wymagania materiałowe i kadrowe projektu.

Łatwa do zrozumienia i intuicyjna obsługa ma ogromne znaczenie dla wszystkich programów i narzędzi internetowych PERI – przy jednoczesnym zapewnieniu wysokich korzyści dla użytkownika.

Pełne planowanie i przegląd realizowanego projektu z uwzględnieniem kosztów materiału i robocizny, wszelkich kwestii logistycznych a także kontrola realizacji celów i identyfikacja wąskich gardeł. Wszystko możliwe dzięki PERIpath.



Oprogramowanie PERI CAD jest właściwym narzędziem dla doświadczonych użytkowników CAD i oferuje szeroki zakres możliwych zastosowań do planowania rusztowań. Planowanie 2D i 3D, tworzenie list elementów lub wykorzystanie jako interfejs dla innych narzędzi to tylko kilka z nich. Klient może zdecydować, czy chce korzystać z oprogramowania w swojej firmie, czy zlecić to inżynierom PERI.

Przykładowa wizualizacja projektu rusztowania przygotowana na potrzeby wyceny za pomocą internetowego oprogramowania PERIpath oraz Scaffold Estimation Tool (SET).

# SYSTEM RUSZTOWAŃ PERI UP



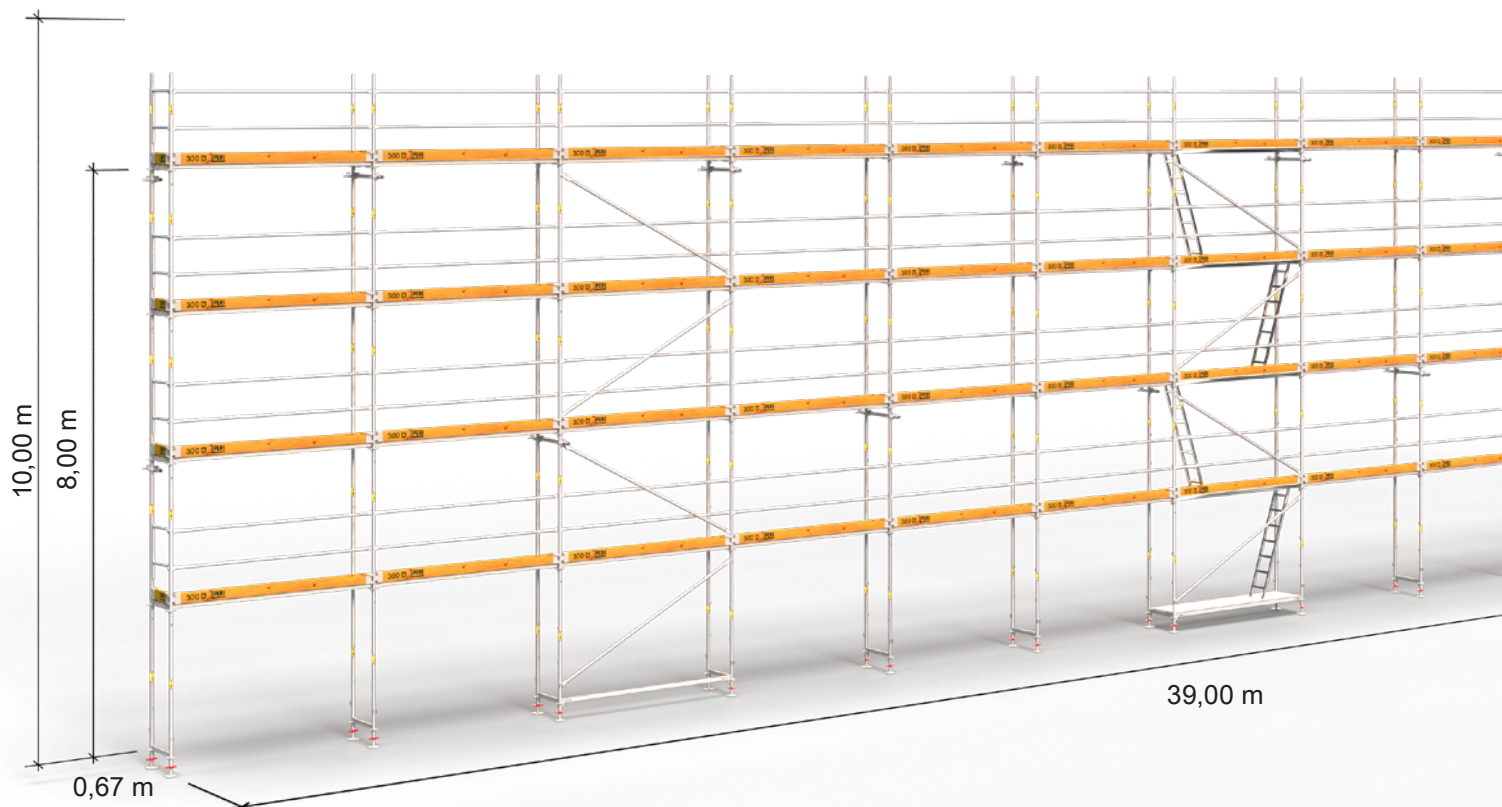
▶ 20–27

# oferta specjalna



# PERI UP Easy

## Nowa generacja rusztowań fasadowych



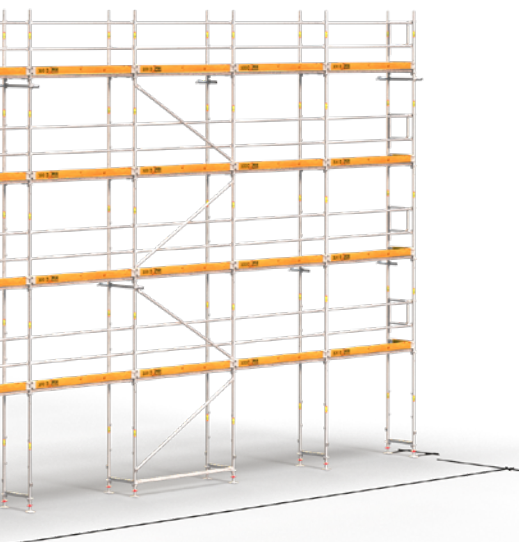
### Zestawienie elementów

Lp.	Nr art.	Nazwa artykułu	Ciężar [kg]	Ilość sztuk
1.	100411	Podstawa śrubowa UJB 38-50/30	3,39	28
2.	130619	Słupek podstawy EVS 124	5,05	28
3.	130621	Słupek EVM 200	7,25	112
4.	133903	Rygiel UH-2 67	2,72	70
5.	132022	Rygiel UH-2 300	9,59	3
6.	130189	Stężenie ramowe EBF 300/200	7,46	12
7.	129272	Podest EDS 33x300	19,20	98
8.	133285	Podest EAW-2 67x300-L	27,30	4
9.	130201	Poręcz EPG 300	4,89	104
10.	130228	Poręcz czołowa EPF 67	3,63	8
11.	129492	Krawężnik drewniany UPF 67	1,55	8
12.	129504	Krawężnik drewniany UPF 300	6,52	52
13.	100088	Łącznik kotwiący UWT 45	1,92	7
14.	100091	Łącznik kotwiący UWT 110	4,68	9
15.	017020	Złącze krzyżowe NK 48/48	1,12	25

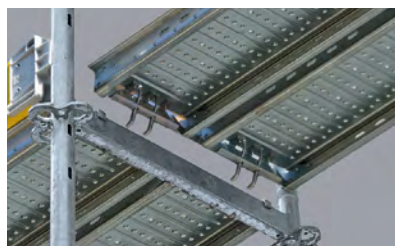
Ciężar kompletu: **4320,41 kg**

### PRACUJĄC Z SYSTEMEM PERI UP EASY, ZYSKUJESZ:

- ▶ Najwyższy poziom bezpieczeństwa konstruowania i użytkowania rusztowania
- ▶ Wysokiej jakości, trwały, certyfikowany produkt
- ▶ Szybkość i łatwość montażu
- ▶ Oszczędność kosztów transportu i optymalne rozwiązania logistyczne
- ▶ Możliwość demontażu pasów pionowych rusztowania
- ▶ Wszelkierność i elastyczność w kształtowaniu zakresu rusztowania
- ▶ Profesjonalną obsługę technologiczną
- ▶ Możliwość dzierżawy dodatkowych elementów



**Zintegrowane bezpieczeństwo z wyprzedzeniem**



**Zintegrowany zaczep bezpieczeństwa podestów**



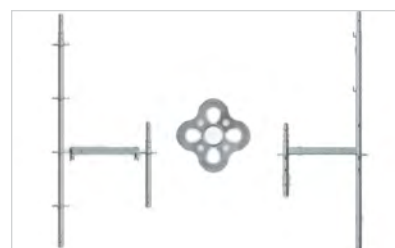
**Niewielki ciężar poszczególnych elementów**



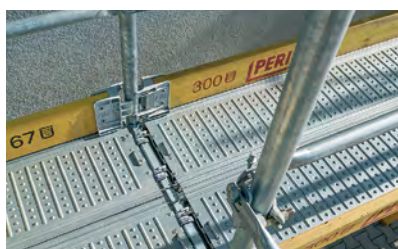
**Montaż bez złączy krzyżowych**



**Łatwe kształtowanie naroży bez użycia dodatkowych ram**



**Wszechstronność zastosowań, kompatybilność z systemem Flex-2**



**Płaska, szczelna i antypoślizgowa powierzchnia pomostu**



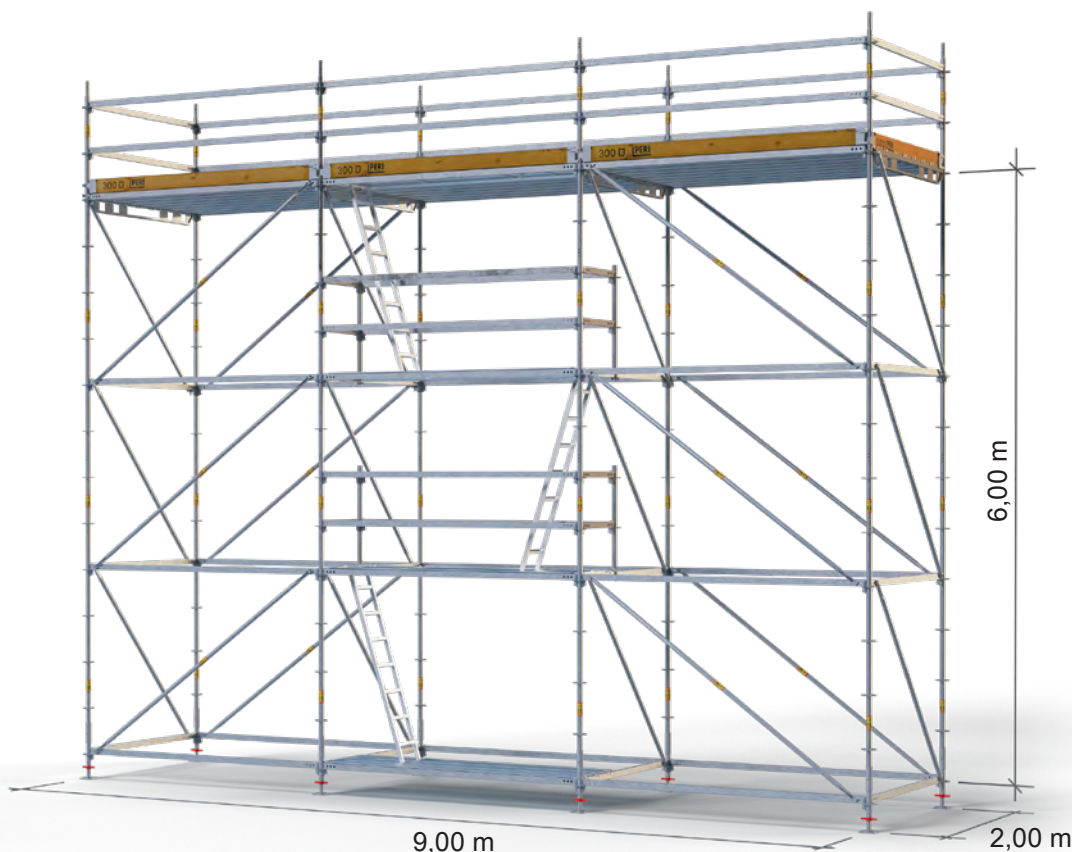
**Szeroki zakres elementów uzupełniających**



**Możliwość otwarcia rusztowania dla zapewnienia transportu do środka budynku**

# PERI UP Flex-2

## Nowa generacja rusztowań modułowych



WIZUALIZACJA 3D

### Zestawienie elementów

Lp.	Nr art.	Nazwa artykułu	Ciężar [kg]	Ilość sztuk
1.	100411	Podstawka śrubowa UJB 38-50/30	3,39	8
2.	133499	Słupek podstawy UVB 25	2,26	8
3.	132194	Słupek głowicowy UVH-2 100	4,21	4
4.	132234	Słupek UVR-2 200	8,03	16
5.	132239	Słupek UVR-2 300	11,70	8
6.	132213	Rygiel UH-2 75	2,68	8
7.	132016	Rygiel UH-2 200	6,62	16
8.	132022	Rygiel UH-2 300	9,59	44
9.	137025	Rygiel wzmocniony UHV-2 200	13,60	4
10.	132795	Stężenie ryglowe UBL-2 200/200	5,64	8
11.	132833	Stężenie ryglowe UBL-2 300/200	7,12	12
12.	133445	Stężenie UBK-2 200/200	6,43	4
13.	132515	Podest UDG-2 25x300	15,80	24
14.	133309	Podest z drabiną UAW 75x300-L	29,70	3
15.	129500	Krawężnik drewniany UPF 200	4,39	2
16.	129504	Krawężnik drewniany UPF 300	6,52	6
17.	130681	Nasadka rygla UH-2	1,51	4

Ciężar kompletu: **1566,36 kg**

### PRACUJĄC Z SYSTEMEM PERI UP FLEX-2, ZYSKUJESZ:

- ▶ Najwyższy poziom bezpieczeństwa konstruowania i użytkowania rusztowania
- ▶ Wysokiej jakości, trwały, certyfikowany produkt
- ▶ Szybkość i łatwość montażu
- ▶ Oszczędność kosztów transportu i optymalne rozwiązania logistyczne
- ▶ Możliwość demontażu pasów pionowych rusztowania
- ▶ Wszechstronność i elastyczność w kształtowaniu zakresu rusztowania
- ▶ Profesjonalną obsługę technologiczną
- ▶ Możliwość dzierżawy dodatkowych elementów

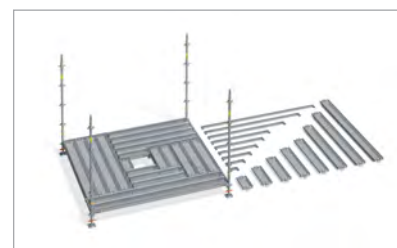
DOWIEDZ SIĘ WIĘCEJ



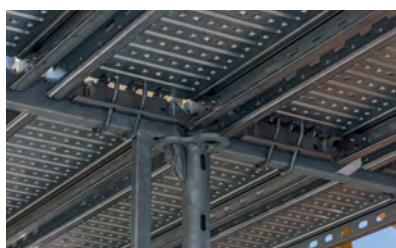
**Płaska, szczelna i antypoślizgowa powierzchnia platformy**



**Bezpieczne połączenie Gravity lock**



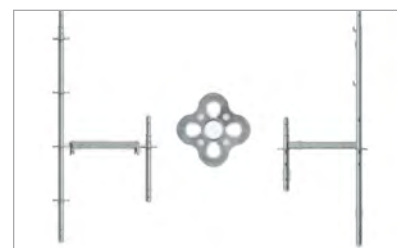
**Metryczny moduł dla lepszego dopasowania**



**Zintegrowany zaczep bezpieczeństwa podestów**



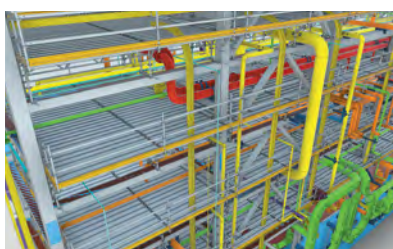
**Niewielki ciężar poszczególnych elementów**



**Wszechstronność zastosowań, kompatybilność z systemem Easy**



**Optymalne rozwiązania – elementy uzupełniające**



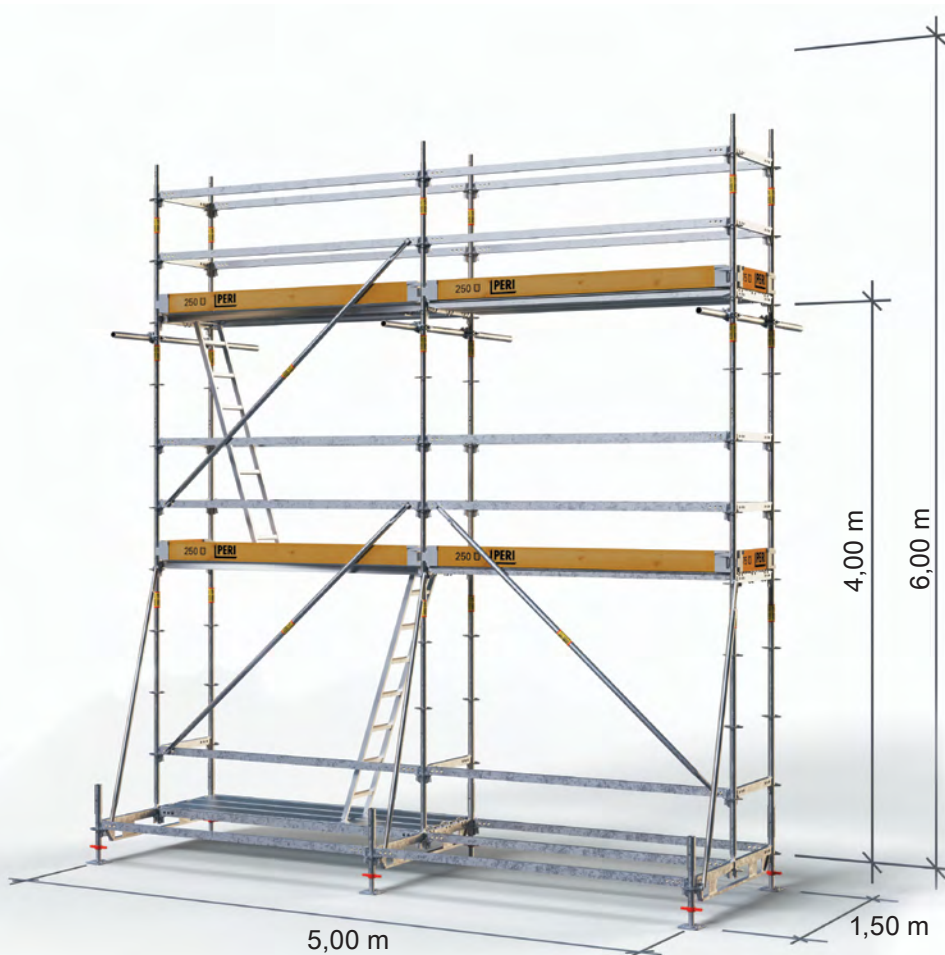
**Kompletna obsługa inżynierska**



**Przemysłane kształty elementów i rozwiązania**

# PERI UP Flex-2

## Nowa generacja rusztowań modułowych



WIZUALIZACJA 3D

### Zestawienie elementów

Lp.	Nr art.	Nazwa artykułu	Ciężar [kg]	Ilość sztuk
1.	100411	Podstawka śrubowa UJB 38-50/30	3,39	6
2.	133499	Słupki podstawy UVB 25	2,26	6
3.	132234	Słupki UVR-2 200	8,03	6
4.	132239	Słupki UVR-2 300	11,70	6
5.	132213	Rygiel UH-2 75	2,68	17
6.	132025	Rygiel UH-2 250	8,21	24
7.	137020	Rygiel wzmocniony UHV-2 150	10,10	3
8.	133418	Stężenie UBK-2 75/200	4,98	3
9.	132816	Stężenie ryglowe UBL-2 250/200	6,34	3
10.	132511	Podest UDG-2 25x250	12,90	9
11.	130334	Podest z drabiną UAW 75x250-L	25,90	2
12.	129494	Krawężnik drewniany UPF 75	1,72	4
13.	129502	Krawężnik drewniany UPF 250	5,46	4
14.	130684	Uchwyt UHA-2 z czopem	2,00	3
15.	026412	Rura stalowa 48,3x3,2 L=2,0 m	7,10	3
16.	017020	Złącze krzyżowe NK 48/48	1,12	6

Ciężar kompletu: **689,78 kg**

**Funkcjonalne i bezpieczne jednostki rusztowania do zbrojenia, deskowania i betonowania**

#### Bezpieczne warunki pracy

Antypoślizgowa powierzchnia podestów, kompletne pomosty z poręczami i krawężnikami pomalowanymi sygnałową farbą

#### Szybki montaż

Grawitacyjne zabezpieczenie połączenia rygla Gravity lock, integralne zabezpieczenie podestów przed podnoszeniem Locking deck

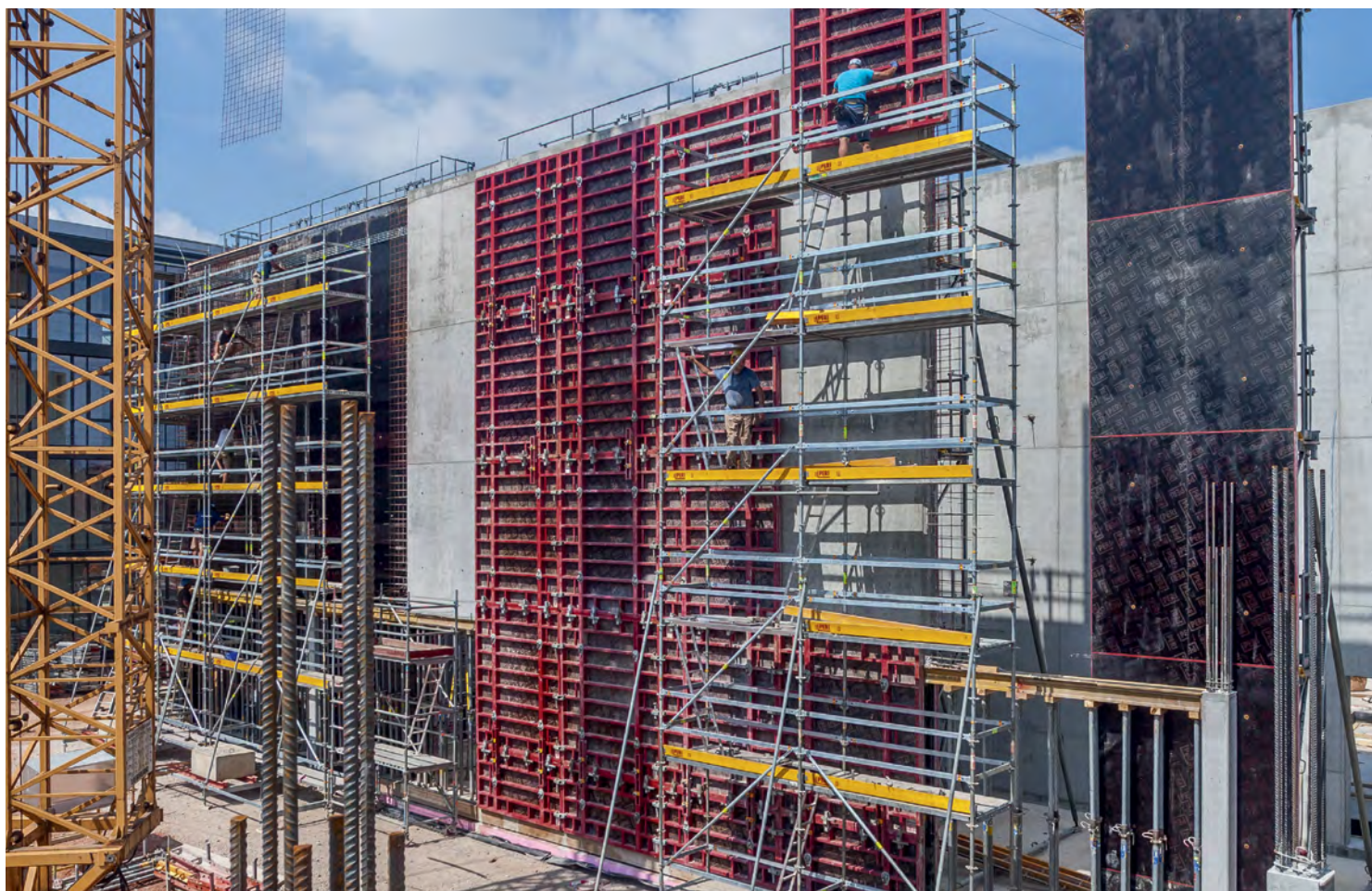
#### Stateczność

Bez balastu i zakotwień przy wyparciu o deskowanie lub ścianę

#### Możliwość przemieszczania całych jednostek

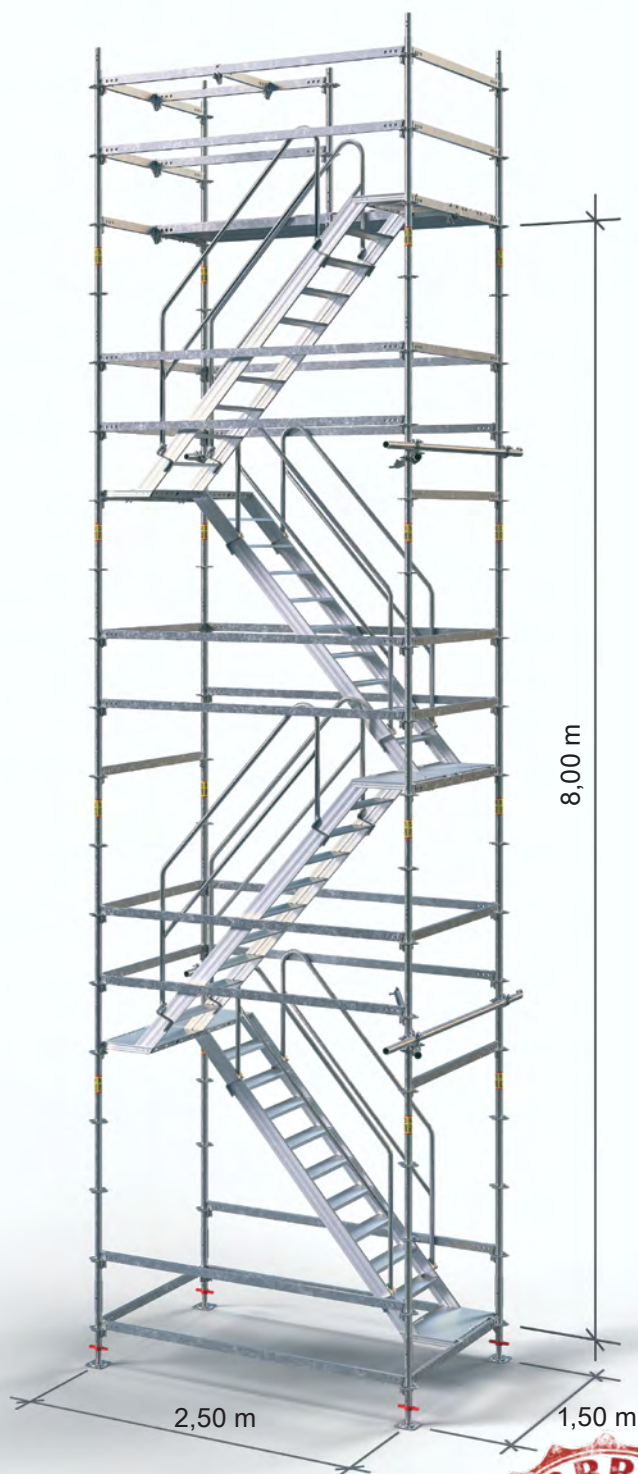
Dzięki dużej sztywności węzłów rusztowania i możliwości połączenia słupków

DOWIEDZ SIĘ WIĘCEJ



# PERI UP Flex-2

## Nowa generacja rusztowań modułowych



**Funkcjonalne i bezpieczne jednostki rusztowania jako uniwersalny środek dostępu**

### Elastyczna siatka konstrukcyjna

Siatka konstrukcyjna w module 25 cm pozwala szczelnie zamknąć wszystkie pola rusztowaniowe, nawet w niewielkich pomieszczeniach

### Szybki montaż

Lekkie aluminiowe schody, grawitacyjne zabezpieczenie połączenia rygla Gravity lock, integralne zabezpieczenie podestów i schodów przed podnoszeniem Locking deck

### Wszechstronność

Dostępne pośrednie schody umożliwiające dopasowanie schodni do różnych poziomów zejść i ciasnych przestrzeni

### Możliwość przemieszczania całych jednostek

Dzięki dużej sztywności węzłów rusztowania i możliwości połączenia słupków

### Kompatybilność

Optymalne dołączenie do istniejącego rusztowania bez zastosowania dodatkowych elementów

### Zestawienie elementów

Lp.	Nr art.	Nazwa artykułu	Ciężar [kg]	Ilość sztuk
1.	100411	Podstawka śrubowa UJB 38-50/30	3,39	4
2.	133499	Słupek podstawy UVB 25	2,26	4
3.	132234	Słupek UVR-2 200	8,03	12
4.	132239	Słupek UVR-2 300	11,70	4
5.	132194	Słupek głowicowy UVH-2 100	4,21	1
6.	132213	Rygiel UH-2 75	2,68	1
7.	132010	Rygiel UH-2 150	4,67	25
8.	132025	Rygiel UH-2 250	8,21	19
9.	132511	Podest UDG-2 25x250	12,90	3
10.	134562	Schody UAS-2 75x250/200	29,20	4
11.	100742	Poręcz schodów UAG	10,00	8
12.	130681	Nasadka rygla UH-2	1,51	1
13.	136582	Uchwyt rygla UHA-2	0,83	6
14.	100088	Łącznik kotwiący UWT 45	1,92	2
15.	102954	Łącznik kotwiący UWT 220	9,05	4
16.	017020	Złącze krzyżowe NK 48/48	1,12	8

Ciężar kompletu: **736,38 kg**

## Możliwe warianty:



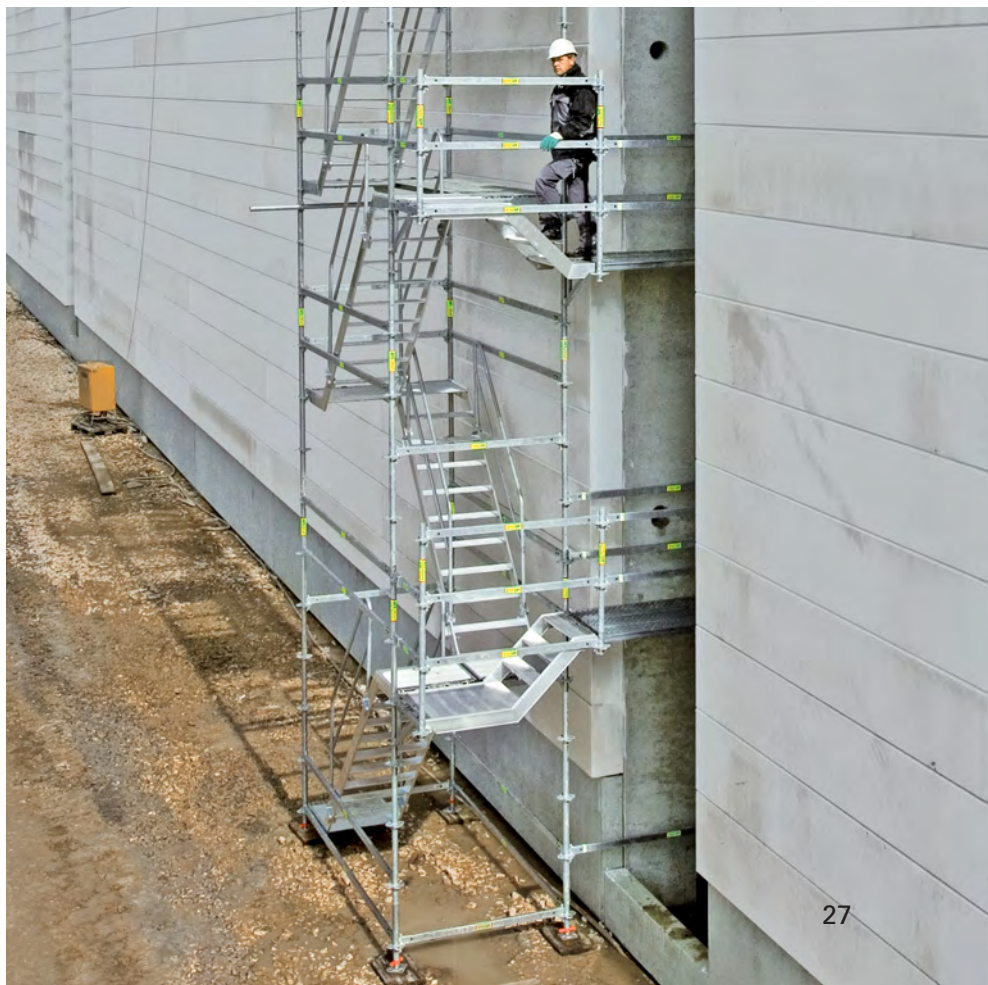
Schodnia PERI UP Flex  
z biegami aluminiowymi 75  
współbieżna



Schodnia PERI UP Flex  
z biegami aluminiowymi 75  
przeciwbieżna



Schodnia PERI UP Flex  
z biegami stalowymi 100/125



DOWIEDZ SIĘ WIĘCEJ

## Zespół ds. rusztowań PERI Polska

### Dział handlowy

Jarosław Jaroń  
jaroslaw.jaron@peri.com.pl  
tel. 609 911 083

Marcin Mieczkowski  
marcin.mieczkowski@peri.com.pl  
tel. 601 672 857

Marek Doroszuk  
marek.doroszuk@peri.com.pl  
tel. 661 200 228

### Dział techniczny

Piotr Grzesik  
piotr.grzesik@peri.com.pl  
tel. 609 911 918

Zbigniew Wendland  
zbigniew.wendland@peri.com.pl  
tel. 603 970 010

Michał Galicki  
michal.galicki@peri.com.pl  
tel. 667 531 346

Bartosz Nyk  
bartosz.nyk@peri.com.pl  
tel. 605 953 521

### Dyrektor Oddziału

Andrzej Cichy  
andrzej.cichy@peri.com.pl  
tel. 71 3342 900

## Oddziały w Polsce

### Oddział Rusztowań PERI

ul. Stoleczna 62  
05-860 Płochocin  
tel.: 22 72 17 440

### Oddział PERI Kraków

ul. Wiosny Ludów 19 C  
43-608 Jaworzno  
tel.: 32 61 68 400

### Oddział PERI Wrocław

ul. Przemysłowa 1  
55-080 Kąty Wrocławskie  
tel.: 71 33 42 920

### Centrum Obrotu Akcesoriami PERI

ul. Przemysłowa 1  
55-080 Kąty Wrocławskie  
tel.: 71 33 42 920

### Oddział PERI Warszawa

ul. Stoleczna 62  
05-860 Płochocin  
tel.: 22 72 17 330

### Oddział PERI Poznań

ul. Drukarska 61  
62-023 Koninko  
tel.: 61 63 42 400

### Oddział PERI Gdańsk

ul. Budowlanych 21  
80-298 Gdańsk  
tel.: 58 34 75 580

