

BEZPIECZEŃSTWO I SOLIDNA OCHRONA

System zabezpieczeń bocznych PROKIT



Wydanie 01 | 2026

Wydawca

PERI Polska Sp. z o.o.
Deskowania Rusztowania Doradztwo techniczne
ul. Stoleczna 62
05-860 Płochocin
Tel. +48 22 7217 400
Fax +48 22 7217 401
info@peri.com.pl
www.peri.com.pl

Spis treści

4	Dlaczego PROKIT PERI?
6	PROKIT Alpha – Przegląd systemu
8	Co sprawia, że siatki PROKIT są wyjątkowe?
10	PROKIT do dzierżawy
12	PROKIT – Elementy mocujące
14	PROKIT Alpha – Przegląd wyrobów
19	PROKIT (dzierżawa) – Przegląd wyrobów

Uwagi

Przy stosowaniu naszych produktów należy przestrzegać obowiązujących w poszczególnych krajach przepisów bezpieczeństwa i higieny pracy.

Zdjęcia w niniejszej broszurze ilustrują chwilowy stan występujący na konkretnych budowach, dlatego szczegóły zabezpieczeń i zakotwień nie mogą być traktowane jako wzorcowe i ostateczne. Ocena ryzyka należy do wykonawcy.

Zaprezentowane grafiki komputerowe należy rozumieć wyłącznie jako wizualizacje systemów.

W celu lepszego zrozumienia rysunki detali zostały częściowo uproszczone. Systemy bezpieczeń-

stwa, pominięte w niektórych przypadkach na tych rysunkach, muszą zostać zastosowane.

Zaprezentowane systemy lub wyroby mogą nie być dostępne we wszystkich krajach.

Należy bezwzględnie przestrzegać wskazówek bezpieczeństwa oraz dopuszczalnych obciążeń. Wszelkie odstępstwa lub zmiany wymagają oddzielnego sprawdzenia stanów granicznych.

Zmiany konstrukcyjne wynikające z postępu techniki oraz pomyłki i błędy w druku są zastrzeżone.

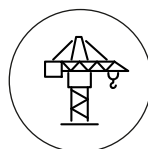
Dlaczego PROKIT PERI?

To proste. Wybór systemu, jakim jest **PROKIT PERI**, to **korzyści** dla każdego uczestnika projektu budowlanego.



Generalny wykonawca

- pełne **bezpieczeństwo** zbiorowe na placu budowy
- stosując siatki zamiast desek, oszczędzasz czas i pieniądze
- brak przestojów i zmniejszone ryzyko wypadków na placu budowy
- profesjonalny, kompetentny i rzetelny wizerunek marki



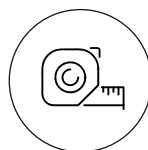
Kierownik budowy

- szybsze postępy na budowie: montaż PROKIT przebiega nawet do **40% szybciej**, co oznacza, że zwolnione zostają moce przerobowe na wykonywanie kolejnych robót
- psychiczny komfort pracy dzięki konsekwentnie przestrzeganym standardom bezpieczeństwa



Podwykonawca

- ponieważ system składa się z niewielu elementów o różnych funkcjach, do zakupu jest mniej pozycji, a równocześnie pokryte zostaje zapotrzebowanie na szersze spektrum zastosowań
- jeden **uniwersalny** PROKIT zabezpiecza wiele różnego rodzaju potencjalnie niebezpiecznych miejsc na budowie; w sposób pewny i niewymagający poprawek, bez uciążliwego odmierzania, wiercenia, bez napraw i uszkodzeń



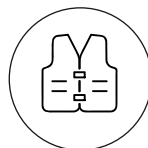
Właściciel

- szybki zwrot zakupu sprzętu versus deski
- pręty w siatkach PROKIT charakteryzują się szczególną grubością, co czyni system niezwykle **wytrzymałym** – korzysta się z niego przez lata i nie przeznaczają pieniędzy na kolejne systemy

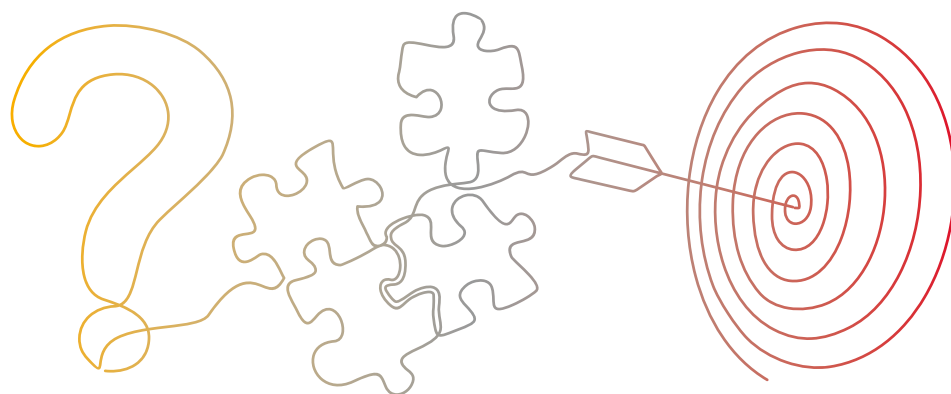


Inspektor BHP

- zgodność ze standardami normy EN 13374 /AB
- wykluczenie ryzyk wynikających z różnych standardów pracy firm podwykonawczych



Porozmawiaj z naszym ekspertem i postaw na **niezawodny PROKIT!**



WYZWANIE

ROZWIĄZANIE



Montaż zabezpieczeń z desek = wysoka czasochłonność.

Błyskawiczny montaż zabezpieczeń z rodziny systemu **PROKIT**.



Inwestycja w deski do montażu zabezpieczeń na budowie to często strata zainwestowanych pieniędzy – deski bywają wykorzystywane do innych celów, niejednokrotnie obcinane, często ulegają zagubieniu.

Inwestycja w **PROKIT** to inwestycja na długie lata, materiał jest przypisany do stanu na budowie.



Konieczność przestrzegania procedur inwestora często skutkuje brakiem możliwości reklamy swojej marki na budowie.

Możliwość oznaczenia siatek **PROKIT** własnym logo to sygnał dla potencjalnych zleciiodawców, że mają do czynienia z poważną, profesjonalną firmą.



Wysokie wymagania dotyczące zgodności z normami i aktualnymi przepisami BHP.

PROKIT charakteryzuje pełna zgodność z normami; system posiada wszystkie niezbędne certyfikaty i dopuszczenia.

PROKIT Alpha

Przegląd systemu

Dzięki szerokiej ofercie zacisków system PROKIT daje się zamontować do różnych konstrukcji stalowych oraz tymczasowych. Szeroka gama specjalnych uchwytów montażowych zapewnia wygodę oraz krótki czas realizacji. System jest przeznaczony do stosowania z siatkami zabezpieczającymi, zapewniając maksimum bezpieczeństwa.

Opcjonalna nadstawka

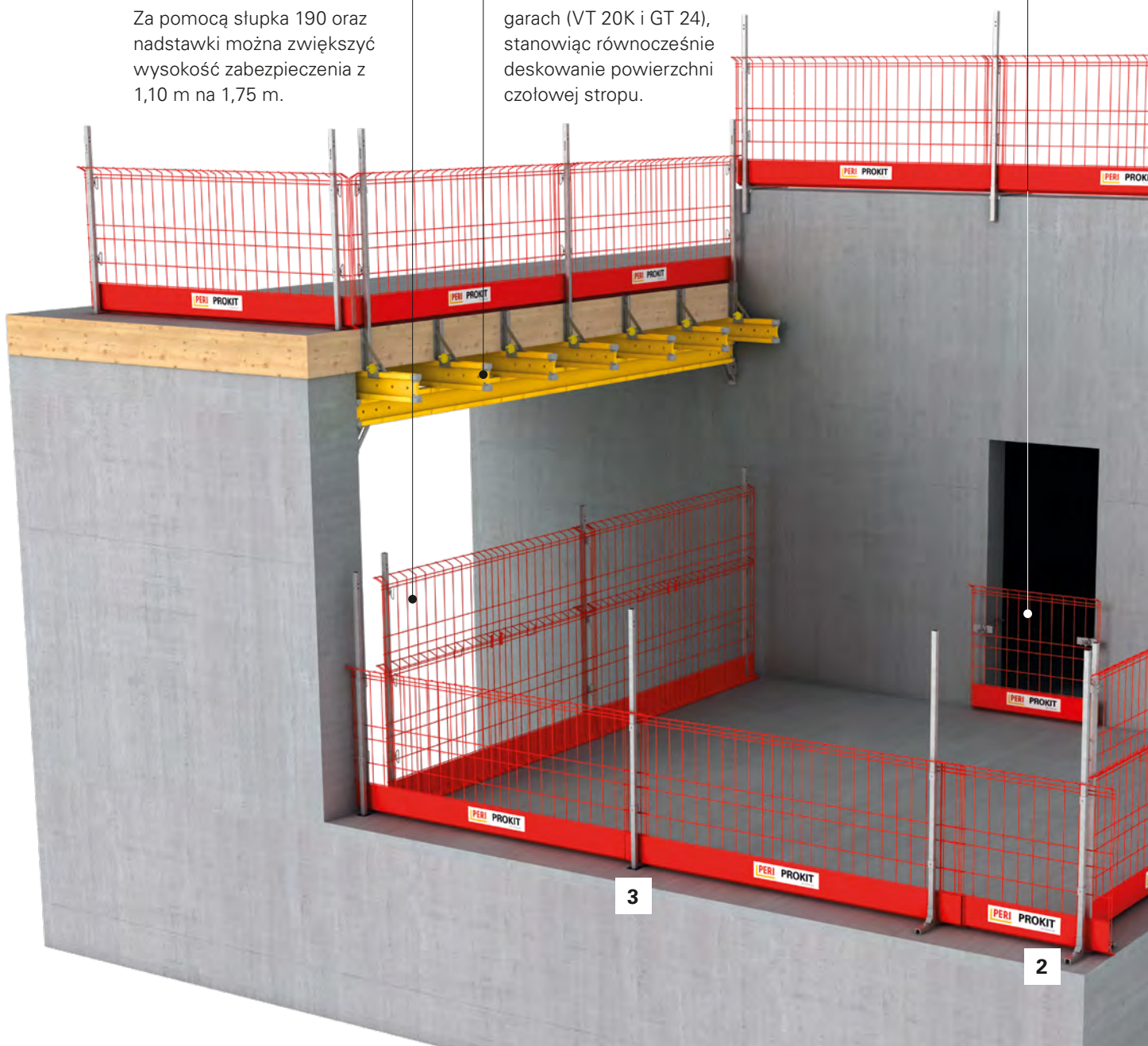
Za pomocą słupka 190 oraz nadstawki można zwiększyć wysokość zabezpieczenia z 1,10 m na 1,75 m.

Uchwyt dźwigarkowy PROKIT Alpha H=20

Przemysłana konstrukcja uchwytu umożliwia zamontowanie barier na dźwigarach (VT 20K i GT 24), stanowiąc jednocześnie deskowanie powierzchni czołowej stropu.

Elementy specjalne

System zawiera szeroką gamę dodatkowych elementów, np. uchwyt do ścianek szczelnych czy uchwyt szybowy.



Optymalny asortyment siatek, słupków oraz uchwytów umożliwia różne warianty zastosowań bez nakładów pracy związanych z planowaniem. Dotyczy to również skomplikowanych geometrii.

Zacisk PROKIT 600

Nie tylko oferuje ponadstandardowy zakres roboczy 15-530 mm, ale również może być stosowany na płytach betonowych, podokniach, konstrukcjach drewnianych (dźwigary) lub nawet na biegach schodowych za pomocą nakładek schodowych.

Słupek 150 i 190

Dzięki temu, że słupki 150 i 190 są wyższe, oferują one większą dowolność montażu barier, zwiększając bezpieczeństwo pracowników.



Uchwyt zaciskowy PROKIT Alpha 600

Różne opcje mocowania do stropów

System oferuje do wyboru kilka opcji mocowania. Portfolio zawiera stopkę PROKIT Alpha podwójną (1), ekonomiczny wariant w postaci stopki PROKIT Alpha Eco (2) oraz mocowanie bez konieczności wiercenia w postaci trzpienia cast-in (3).



1 Stopka PROKIT Alpha podwójna



2 Stopka PROKIT Alpha Eco



3 Trzpień cast-in PROKIT Alpha

Co sprawia, że siatki PMB są wyjątkowe?

To, co wyróżnia siatki z oferty PROKIT, to przede wszystkim wysoka trwałość.

Z czego ona wynika? To proste. Wyjątkowa żywotność siatek PMB z portfolio Prokit jest rezultatem wykorzystania nowoczesnej technologii chemicznej **Oxsilan®** do obróbki stali. Zanim element stalowy zostanie pomalowany proszkowo, jego powierzchnia musi zostać odpowiednio przygotowana. **Oxsilan®** to bezchromowa metoda konwersji powierzchni, która zwiększa przyczepność powłoki lakierniczej do metalu i sprawia, że jest ona trwale z nim związana. Dzięki temu ochrona barier przed korozją jest porównywalna lub lepsza, niż w przypadku grubszych powłok na bazie fosforanu cynku, a przy tym dużo bardziej ekologiczna. **Farba nie odpryskuje nawet przy mocnym wygięciu elementu, a w przypadku uszkodzenia mechanicznego powłoki zastosowana technologia nie pozwala na rozprzestrzenianie się ogniska korozji.**

Siatki PMB posiadają kategorię odporności na korozję C4-M wg ISO 12944.

*C4 – środowisko wysoce korozyjne, typowe dla obszarów przemysłowych i przybrzeżnych o średnim zasoleniu.

M – żywotność 10-15 lat (zgodnie z normą ISO 12944).

Słupki PROKIT Alpha

- Słupek PROKIT Alpha 110
- Słupek PROKIT Alpha 150 / 190 + uchwyty przesuwne



Słupek 110 jest kompatybilny zarówno z siatkami, jak i deskami. Wysokość ochrony krawędzi wynosi w tym przypadku 110 cm.



Słupki 150 stosuje się do zabezpieczenia krawędzi o standardowej wysokości, natomiast słupki 190 służą do wykonywania barier o wysokości do 175 cm (siatka plus nadstawka).

Tego typu słupki używane są tylko z siatkami.



Dzięki uchwytem przesuwным siatkę można przesuwac na słupku, co usprawnia montaż na nierównych powierzchniach.

Siatka PMB S



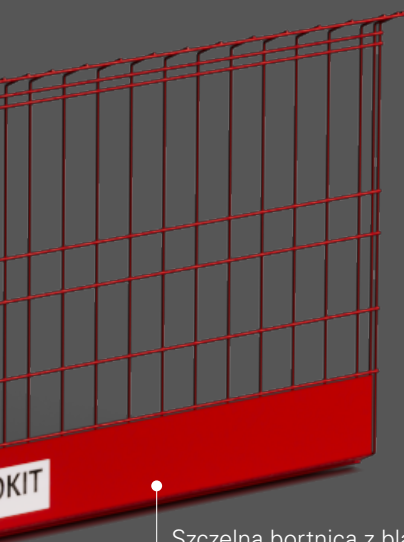
Siatka o dł. 2,6 m waży tylko 16,1 kg

Siatka PMB L

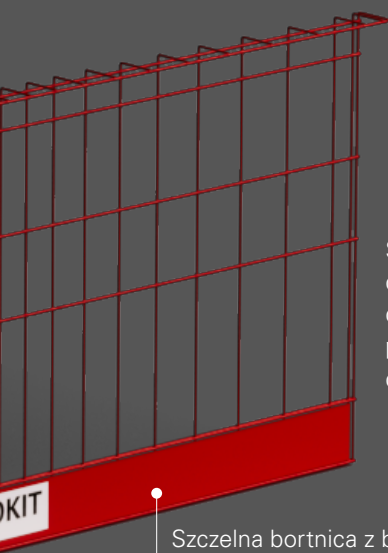


Siatka o dł. 2,5 m waży tylko 12,5 kg

Technologia Oxsilan®
zastosowana jest zarówno
do siatek PMB S, jak i PMB L.



Szczelna bortnica z blachy



Szczelna bortnica z blachy

Siatki PMB L
dedykowane są
do zastosowań
poza systemami
deskowań PERI.

Łączenie różnych typów siatek? Tak!

W ramach jednej budowy, jednego stropu, można łączyć siatki PMB, PMB S i PMB L, stosując się do poniższych zaleceń. W narożnikach (wewn. i zewn.) mieszanie jest dozwolone, ewentualne przerwy między siatkami powinny być jak najmniejsze. Na odcinkach prostych przy mieszaniu siatek należy zachować zakład min. 20 cm przy słupku. Ewentualne przerwy między siatkami powinny być jak najmniejsze. Zasady łączenia siatek dotyczą betonu zarówno związanego, jak i niezwiązanego. Należy jednak pamiętać, że siatki PMB L dozwolone są do stosowania tylko na betonie związanym.

Kontrola jakości

Pieczętka na barierze gwarantuje pełne śledzenie partii produkcyjnych, zapewniając systematyczną kontrolę jakości powłoki.

Nowoczesne standardy ekologiczne

Bez metali ciężkich (takich jak nikiel czy chrom), bez fosforanów, niższe zużycie wody i energii w procesie produkcji.

Personalizacja

Możliwość lakierowania w wybranym kolorze z palety RAL oraz nadruku logo klienta.

Zgodność z normami

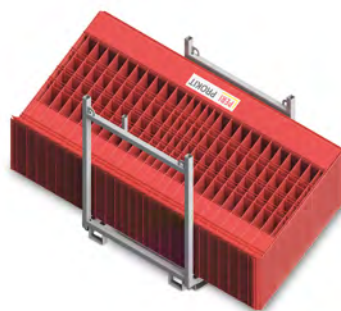
Siatki PROKIT PMB L odpowiadają klasie A normy PN-EN 13374, PMB S – klasom A+B PN-EN.

Różne długości do wyboru

Siatki PROKIT PMB L dostępne są w trzech wariantach długości (120, 220, 250 cm), siatki PROKIT PMB S w czterech (90, 120, 240, 260 cm).

Łatwa logistyka

W ofercie trwałe, ocynkowane palety; siatka PMB L jest specjalnie zaprojektowana do optymalnego przewozu kontenerowego.



Najlepsze dopasowanie produktu

Który PROKIT?	W trakcie robót betonowych	W trakcie prac na gotowej konstrukcji
Dzierżawa	PMB S <ul style="list-style-type: none"> ▪ kompatybilny z systemami deskowań PERI ▪ świetny stosunek kosztów do wydajności dla wynajmowanego parku ▪ wyjątkowa odporność na korozję i trwałość 	PMB S, PMB L <ul style="list-style-type: none"> ▪ wyjątkowa odporność na korozję i trwałość ▪ świetny stosunek kosztów do wydajności dla wynajmowanego parku i produktów premium ▪ zmniejszone ilości materiałów i szybszy montaż dzięki szerokiej odległości między słupkami do 2,4 m
Sprzedaż	PMB S <ul style="list-style-type: none"> ▪ kompatybilny z systemami deskowań PERI ▪ wyjątkowa odporność na korozję i trwałość ▪ zaawansowane rozwiązanie dla systemów szalunku premium 	PMB S, PMB L <ul style="list-style-type: none"> ▪ rozwiązanie przyjazne budżetowi bez rezygnacji z jakości ▪ szybka instalacja ze względu na niską masę ▪ wyjątkowa odporność na korozję

PROKIT

System tymczasowych zabezpieczeń krawędzi

PROKIT to dopracowany technicznie, szybki w montażu i elastyczny w zastosowaniu system zabezpieczenia bocznego, który skutecznie chroni przed upadkiem z dużej wysokości. System o wysokości 1,10 m stanowi ekonomiczne i niezawodne zabezpieczenie przed upadkiem na otwartych krawędziach stropów oraz wielu innych krawędziach konstrukcyjnych.

Główne elementy systemu to malowane proszkowo siatki oraz dwa różne systemy mocowania, składające się ze słupków i elementów mocujących. W zależności od wymagań projektu można wybrać odpowiedni wariant mocowania.



Przemysłana technologia

Niezawodne zabezpieczenie przed upadkiem z wolnych krawędzi na różnych powierzchniach budowlanych zgodnie z normą DIN EN 13374 (klasy A i B) oraz na deskowaniach zgodnie z DIN EN 12611.



Efektywność kosztowa

Mniej elementów to szybszy montaż, z kolei mniejsze ryzyko popełnienia błędów to potencjalnie niższe koszty logistyki.



Dowolny montaż

Różnorodne możliwości mocowania do konstrukcji żelbetowych oraz systemów deskowań PERI: do krawędzi stropu, dźwigarów, balkonów, szypów, belek, elementów stalowych, deskowań, do betonu związanego, jak i niezwiązanego.

Siatki zabezpieczenia bocznego

Nowa generacja siatek może być stosowana ze słupkami i elementami mocującymi na krawędziach różnego rodzaju budowli, a także w systemach deskowań PERI – takich jak pomosty MXK do TRIO i MAXIMO.



Aż cztery szerokości: 260 cm, 240 cm, 120 cm i 90 cm

Lekkość: tylko 16,1 kg dla szerokości 260 cm

Mniejsze zużycie materiału i krótszy czas montażu dzięki dużym rozstawom słupków – 2,40 m

Większa wysokość ochrony w zależności od potrzeb: z 1,10 m na 1,75 m (po dodaniu nadstawki)

Żywotność 10–15 lat dzięki odporności korozyjnej C4-M zgodnie z ISO 12944

Wysokie standardy bezpieczeństwa: spełnia wytyczne normy EN 13374 klasy A i B oraz EN 12811-1

Dopasowanie do identyfikacji wizualnej klienta: możliwość malowania na wybrany kolor oraz nadruk logo



PROKIT

Elementy mocujące

Elementy mocujące PROKIT łączą wysoką uniwersalność z efektywnością. Zostały one zaprojektowane z myślą o wymagających warunkach placu budowy i składają się z niewielkiej liczby wielofunkcyjnych elementów, co znacząco upraszcza logistykę.

Zintegrowane haki zapewniają kompatybilność zarówno z siatkami zabezpieczającymi, jak i z zabezpieczeniem z desek, oferując szerokie możliwości zastosowania.

Opcjonalna nadstawka

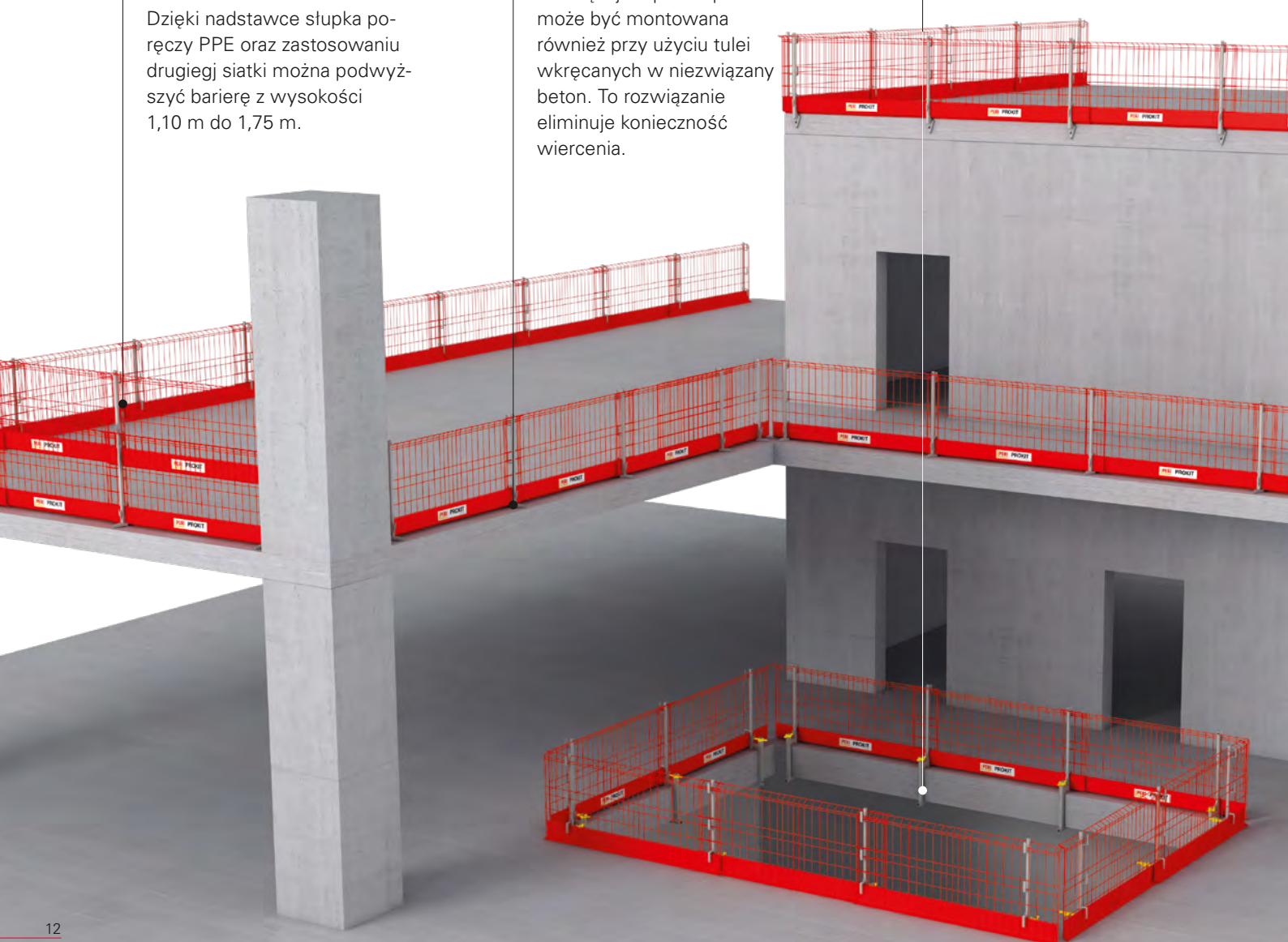
Dzięki nadstawce słupka poręczy PPE oraz zastosowaniu drugiej siatki można podwyższyć barierę z wysokości 1,10 m do 1,75 m.

1 Uchwyt stropowy PDF

Oprócz standardowej śruby kotwiącej stopa stropowa może być montowana również przy użyciu tulei wkręcanych w niezwiązaną beton. To rozwiązanie eliminuje konieczność wiercenia.

2 Zacisk PUC

Zacisk umożliwia szybki montaż zabezpieczenia bocznego bez konieczności wiercenia w betonie.



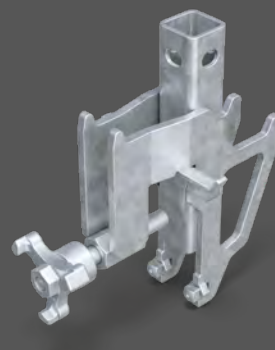
3 Uchwyt czołowy PSF

Uchwyt umożliwia montaż siatki bez naruszenia powierzchni roboczej. Jest ona w całości dostępna i nie występuje konieczność przestawiania zabezpieczenia bocznego.



Uchwyt do ścianek szczelnych PSC

Umożliwia bezproblemowy i szybki montaż zabezpieczeń na ściankach.



1 Uchwyt stropowy PDF



2 Zacisk PUC



3 Uchwyt czołowy PSF

PROKIT Alpha

Przegląd wyrobów

Nr art.	Ciężar [kg]	Siatki zabezpieczające PMB S
138084	16,1	Siatka zabezpieczająca PMB S 260
033841	14,3	Siatka zabezpieczająca-2 PMB S 240
033840	7,4	Siatka zabezpieczająca-2 PMB S 120
033839	5,6	Siatka zabezpieczająca-2 PMB S 90



Nr art.	Ciężar [kg]	Nadstawka siatki PMB S
033705	9,2	Nadstawka siatki PMS S 260



Nr art.	Ciężar [kg]	Siatki zabezpieczające PMB L
035077	12,5	Siatka zabezpieczająca PMB L 250
035078	10,4	Siatka zabezpieczająca PMB L 220
035079	6,2	Siatka zabezpieczająca PMB L 120



Nr art.	Ciężar [kg]	Paleta RP PMB S
033880	93	Paleta RP PMB S (55 siatek)



Nr art.	Ciężar [kg]	Paleta RP PMB L
035081	77	Paleta RP PMB L (50 siatek)





Zainteresowany?

Odwiedź nasz **e-shop**, by poznać ofertę **PROKIT** i nie tylko!

Nr art.
035082

Ciężar [kg]
98

Paleta RP PMB L

Paleta RP PMB L (125 siatek)



Nr art.
033607
033706

Ciężar [kg]
3,5
4,25

Słupek PROKIT Alpha

Słupek PROKIT Alpha 150

Słupek PROKIT Alpha 190



Nr art.
033608

Ciężar [kg]
0,24

Uchwyt przesuwny PROKIT Alpha

Uchwyt przesuwny PROKIT Alpha



Nr art.
033997

Ciężar [kg]
3,0

Słupek PROKIT Alpha 110

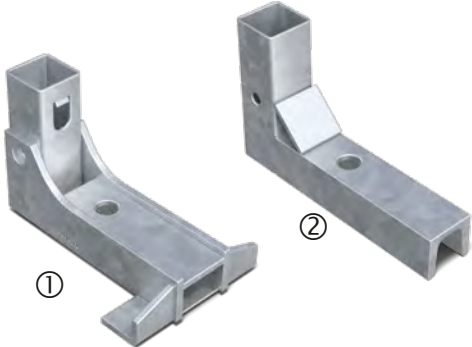
Słupek PROKIT Alpha 110




PROKIT Alpha

Przegląd wyrobów

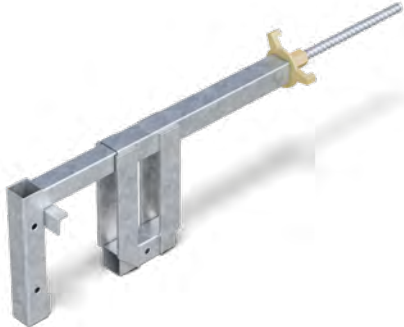
Nr art.	Ciężar [kg]	Stopka PROKIT Alpha
033750	1,48	Stopka PROKIT Alpha podwójna ①
033749	1,15	Stopka PROKIT Alpha Eco podw. ②




Nr art.	Ciężar [kg]	Trzpień cast-in PROKIT Alpha
033777	0,03	Trzpień cast-in PROKIT Alpha



Nr art.	Ciężar [kg]	Uchwyt zaciskowy PROKIT Alpha 600
033614	5,6	Uchwyt zaciskowy PROKIT Alpha 600



Nr art.	Ciężar [kg]	Nakładka schodowa PROKIT Alpha
033618	0,95	Nakładka schodowa PROKIT Alpha





Zainteresowany?
Odwiedź nasz **e-shop**, by poznać ofertę **PROKIT** i nie tylko!

Nr art.
033611

Ciężar [kg]
2,05

Uchwyt krawędziowy PROKIT Alpha

Uchwyt krawędziowy PROKIT Alpha



Nr art.
033615

Ciężar [kg]
3,2

Uchwyt balkonowy PROKIT Alpha

Uchwyt balkonowy PROKIT Alpha



Nr art.
033613

Ciężar [kg]
7,8

Uchwyt siatki PROKIT Alpha Flex

Uchwyt siatki PROKIT Alpha Flex



Nr art.
033616

Ciężar [kg]
4,95

Uchwyt dźwigarkowy PROKIT Alpha H20

Uchwyt dźwigarkowy PROKIT Alpha H20



PROKIT Alpha

Przegląd wyrobów

Nr art.
033617

Ciężar [kg]
1,5

Zacisk ścian szczel. PROKIT Alpha
Zacisk ścian szczel. PROKIT Alpha



Nr art.
033612

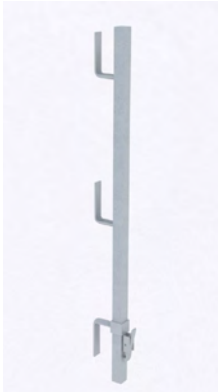
Ciężar [kg]
2,4


Uchwyt szybowy PROKIT Alpha
Uchwyt szybowy PROKIT Alpha



PROKIT

Przegląd wyrobów

Nr art. 117325	Ciężar [kg] 4,27	Słupek poręczy PP Słupek poręczy PP	
-------------------	---------------------	---	---

Nr art. 118296	Ciężar [kg] 2,91	Nadstawka słupka poręczy PPE Nadstawka słupka poręczy PPE	
-------------------	---------------------	---	--

Nr art. 117323	Ciężar [kg] 1,53	Uchwyt stropowy PDF Uchwyt stropowy PDF	
-------------------	---------------------	---	---

Nr art. 117324	Ciężar [kg] 2,21	Uchwyt czołowy PSF Uchwyt czołowy PSF	
-------------------	---------------------	---	---

PROKIT

Przegląd wyrobów

Nr art.
118660

Ciężar [kg]
6,61

Uchwyt zaciskowy PUC

Uchwyt zaciskowy PUC



Nr art.
126330

Ciężar [kg]
4,6

Uchwyt zaciskowy PSC

Uchwyt zaciskowy PSC



Nr art.
117020

Ciężar [kg]
0,21

Wkręt PROKIT 14x150

Wkręt PROKIT 14x150



Nr art.
123970

Ciężar [kg]
0,047

Kotew tulejowa PERI M16/164

Kotew tulejowa PERI M16/164





Zainteresowany?

Odwiędź nasz e-shop, by poznać ofertę PROKIT i nie tylko!

Nr art.
061260

Ciężar [kg]
6,15

Słupek poręczy SGP

Słupek poręczy SGP



Nr art.
065062

Ciężar [kg]
9,81

Wspornik zastawczy 2

Wspornik zastawczy 2



Nr art.
116292
065063

Ciężar [kg]
4,72
6,63

Słupek poręczy HSGP-2, Słupek zastawczy 105

Słupek poręczy HSGP-2

Słupek zastawczy 105



Nr art.
126360

Ciężar [kg]
4,92

Słupek poręczy MXK

Słupek poręczy MXK



PROKIT

Przegląd wyrobów

Nr art. 101290	Ciężar [kg] 5,67
-------------------	---------------------

Uchwyt poręczy GT 24/VT 20
Uchwyt poręczy GT 24/VT 20



Nr art. 115151	Ciężar [kg] 10,30
-------------------	----------------------

Słupek poręczy 2
Słupek poręczy 2



