



System zabezpieczeń bocznych Alpha

Wysokie bezpieczeństwo i ekspresowe tempo prac

System bezpieczeństwa Alpha

jest szybkim w montażu systemem o standardowej wysokości 1,10 m, przeznaczonym do wykonywania zabezpieczeń bocznych na krawędziach budowli, chroniącym przed upadkiem z wysokości.



PERI Polska Sp. z o.o.
Centrum Obrotu Akcesoriami
ul. Stołeczna 62
05-860 Płochocin

info@peri.com.pl
www.peri.com.pl



System bezpieczeństwa Alpha

Optymalny asortyment siatek, słupków oraz uchwytów umożliwia różne warianty zastosowań bez nakładów pracy związanych z planowaniem. Dotyczy to również skomplikowanej geometrii budowli. Dzięki różnorodnym zaciskom system Alpha daje się zamocować do różnych konstrukcji stałych, jak i tymczasowych.



- Systemowe zabezpieczenie krawędziowe z uniwersalnym uchwytem zaciskowym, spełniającym wymagania klasy A o ponadstandardowym zakresie pracy 15-530 mm.



- Szeroka gama uchwytów specjalistycznych, np. uchwyt do ścianek szczelnych.



- Przemysłowa konstrukcja uchwytu do dźwigarów pełnościennej, gwarantującego zabezpieczenie otwartych krawędzi deskowania stropowego typu MULTIFLEX.



- Uchwyt schodowy + słupek z ruchomymi łącznikami umożliwia montaż siatek w pozycji nachylonej.

Kategoria odporności na korozję
C4-M wg PN-EN ISO 12944-2

C4 – środowisko wysoce korozyjne, typowe dla obszarów przemysłowych i przybrzeżnych o średnim zasoleniu

M – żywotność 10-15 lat

Unikalna powłoka proszkowa z obróbką wstępną związkami chemicznymi Oxilanem sprawia, że farba jest trwale związana z metalem. Dzięki temu ochrona barier przed korozją jest analogiczna jak w przypadku warstw powłok na bazie fosforanu cynku.

Poliestrowa farba nie odpryskuje nawet przy mocnym wygięciu elementu, a w przypadku uszkodzenia mechanicznego powłoki nie pozwala na rozprzestrzenianie się ogniska korozji.

- System zabezpieczenia krawędzi ze standardową stopą spełnia wymagania klasy A+B wg PN-EN 13374



- Systemowe zabezpieczenie szybów windowych, instalacyjnych za pomocą dwóch uchwytów szybowych T.



- Systemowa nadstawka umożliwia uzyskanie większych wysokości bariery.

Skuteczne zabezpieczenie przed upadkiem z wysokości

Szybki montaż

- niewielka liczba elementów systemowych o małym ciężarze
- samoczynne zabezpieczenie słupków

Różne możliwości mocowania

- zróżnicowany osprzęt w zależności od zastosowania do ściany lub stropu
- uchwyt zaciskowy 600 o ponadstandardowym zakresie pracy 15-530 mm

Przemysłana konstrukcja

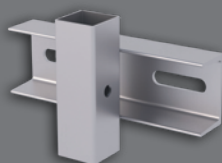
- szczelne siatki z bortnicą w poziomie podestu
- kompatybilność systemu Alpha ze wszystkimi mocowaniami i słupkami systemów PERI

Oszczędna realizacja

- wysoki stopień wykorzystania
- wydajna logistyka dzięki mniejszej liczbie wielofunkcyjnych elementów



- Precyzyjne i dopasowane mocowanie siatek łącznikami przesuwными.



- Szeroka gama uchwytów specjalistycznych (schodowy, szachtowy, ścianki szczelne...)



- Mały ciężar siatki 2,6 m: tylko 16 kg.
- Rozmiary 0,9 m; 1,2 m; 2,4 m; 2,6 m – siatki połówkowo-wysokościowe.
- Wysokość słupków: 1,5 m; 1,9 m.

System Alpha

Przegląd podstawowych elementów.

Pozostały asortyment wg indywidualnego zapotrzebowania.

Nr art. **Siatki zabezpieczające Alpha T**
 033605 Siatka zabezp. Alpha T 90
 033604 Siatka zabezp. Alpha T 120
 033603 Siatka zabezp. Alpha T 240
 033602 Siatka zabezp. Alpha T 260



Nr art. **Słupek poręczy T**
 033607 Słupek poręczy T 150
 na zam. Słupek poręczy T 190



Nr art. **Uchwyt przesuwny siatki T**
 033608 Uchwyt przesuwny siatki T



Nr art. **Uchwyt stropowy T**
 033609 Uchwyt stropowy T



Nr art. **Uchwyt zaciskowy T 600**
 033614 Uchwyt zaciskowy T 600



Nr art. **Uchwyt balkonowy T**
 033615 Uchwyt balkonowy T



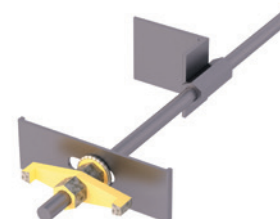
Nr art. **Nakładka schodowa T 600**
 033618 Nakładka schodowa T 600



Nr art. **Uchwyt dźwigarkowy T-VT20**
 033616 Uchwyt dźwigarkowy T-VT20



Nr art. **Uchwyt szybowy T**
 033612 Uchwyt szybowy T



Nr art. **Uchwyt krawędziowy T**
 033611 Uchwyt krawędziowy T



Nr art. **Uchwyt do ścianek stalowych T**
 033617 Uchwyt do ścianek stalowych T



Nr art. **Paleta do siatek T**
 033606 Paleta do siatek T
 (65 siatek na palecie)

