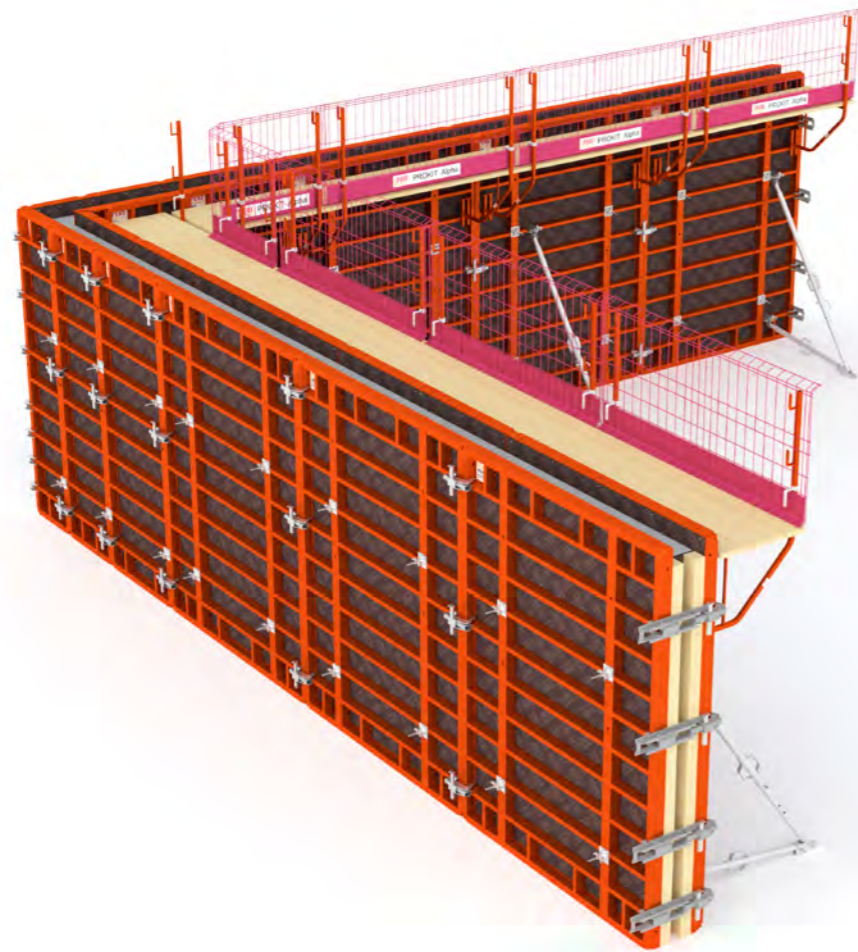


# Zestaw promocyjny 2 TRIO „L”



## SKŁADOWANIE



► Kalkulator wartości parcia



► Dokumentacja techniczno-ruchowa



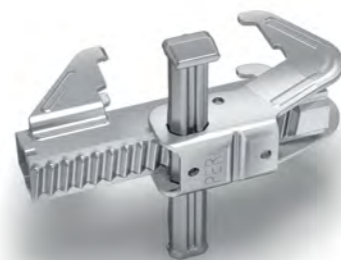
► Więcej o TRIO

### Wytrzymałość



Szybkie tempo betonowania i postęp robót

### Uniwersalność



Jeden zamek do wszystkich połączeń we wszystkich rodzajach budownictwa

### Niska pracochłonność



Już od 0,3 rh/m<sup>2</sup>  
Najniższa liczba łączników na jednostkę deskowania

## TRIO 270

m<sup>2</sup> 105,624 m<sup>2</sup>

### 1. Płyty

1. Płyta TR 270x240	nr art. 322570	12 szt.
2. Płyta TR 270x120	nr art. 322510	4 szt.
3. Płyta TR 270x90	nr art. 322520	4 szt.
4. Płyta TR 270x72	nr art. 322530	1 szt.
5. Płyta TR 270x60	nr art. 322550	1 szt.
6. Narożnik TE 270	nr art. 322580	1 szt.

### 2. Osprzęt

1. Zamek zastawczy MX 15-40	nr art. 427732	6 szt.
2. Zamek BFD	nr art. 323500	45 szt.
3. Hak transportowy MAXIMO 1,5 t	nr art. 415168	2 szt.

### 3. Ściąg i nakrętki

1. Ściąg DW 15/0,85 m	nr art. 330010	36 szt.
2. Nakrętka przegubowa DW 15	nr art. 330370	72 szt.

### 4. Zastrzały

1. Głowica zaciskowa 2	nr art. 323660	14 szt.
2. Zastrzał RS 210	nr art. 417466	7 szt.
3. Zastrzał RS 300	nr art. 417467	7 szt.
4. Stopka-3 RS 210-1400, ocynk.	nr art. 426666	7 szt.

### 5. Pomosty robocze i siatki BHP

1. Wspornik pomostu rob. TRG 80	nr art. 323670	17 szt.
2. Siatka Alpha T 240	nr art. 033603	6 szt.
3. Siatka Alpha T 120	nr art. 033604	2 szt.

## TRIO 330

m<sup>2</sup> 129,096 m<sup>2</sup>

### 1. Płyty

1. Płyta TR 330x240	nr art. 354304	12 szt.
2. Płyta TR 330x120	nr art. 354314	4 szt.
3. Płyta TR 330x90	nr art. 354324	4 szt.
4. Płyta TR 330x72	nr art. 354334	1 szt.
5. Płyta TR 330x60	nr art. 354354	1 szt.
6. Narożnik TE 330	nr art. 354374	1 szt.

### 2. Osprzęt

1. Zamek zastawczy MX 15-40	nr art. 427732	8 szt.
2. Zamek BFD	nr art. 323500	67 szt.
3. Hak transportowy MAXIMO 1,5 t	nr art. 415168	2 szt.

### 3. Ściąg i nakrętki

1. Ściąg DW 15/0,85 m	nr art. 330010	36 szt.
2. Nakrętka przegubowa DW 15	nr art. 330370	72 szt.

### 4. Zastrzały

1. Głowica zaciskowa 2	nr art. 323660	14 szt.
2. Zastrzał RS 210	nr art. 417466	7 szt.
3. Zastrzał RS 300	nr art. 417467	7 szt.
4. Stopka-3 RS 210-1400, ocynk.	nr art. 426666	7 szt.

### 5. Pomosty robocze i siatki BHP

1. Wspornik pomostu rob. TRG 80	nr art. 323670	17 szt.
2. Siatka Alpha T 240	nr art. 033603	6 szt.
3. Siatka Alpha T 120	nr art. 033604	2 szt.