

## **PERI koncentruje się na zrównoważonym rozwoju i przyszłej rentowności dzięki innowacjom na targach bauma**

Producent deskowań i rusztowań prezentuje innowacje dla branży budowlanej

**W dniach od 24 do 30 października 2022 r. w hali wystawowej PERI na północnym terenie otwartym (stoisko FN 719) w Monachium obowiązywać będzie hasło "Shaping the Future" (Kształtowanie Przyszłości). Oprócz imponujących eksponatów, pokazów na żywo, osobistych rozmów i wydarzeń informacyjnych producent deskowań i rusztowań będzie miał w zanadru jeszcze wiele niespodzianek dla zwiedzających. PERI zaprezentuje na przykład dalsze innowacyjne rozwiązania w dziedzinie deskowań ściennych oraz zrównoważone i cyfrowe dodatki do systemów deskowań stropowych.**

Odwiedzający halę wystawową PERI mogą oczekiwać innowacyjnego projektu rozwojowego z branży deskowań ściennych, który opiera się na zasadzie ściągów obsługiwanych z jednej strony i optymalizuje istniejący system pod względem ekonomiczności i elastyczności stosowania.

Dla sprawdzonego deskowania panelowego MAXIMO PERI prezentuje również nowe dodatki, które zapewniają jeszcze większe bezpieczeństwo i wydajność. Szczególna uwaga zostanie zwrócona na modułowy system wsporników MXK, który charakteryzuje się bezpiecznym wstępnym montażem wspornika, pomostu rusztowania i bocznej poręczy na elemencie ułożonym poziomo.

MAXIMO może być teraz wykorzystywany jeszcze bardziej elastycznie dzięki kolejnemu rozwiązaniu umożliwiającemu projektowanie różnych wariantów naroży. Dodatkowo dostępny jest hydrauliczny moduł doposażający do rozdeskowania naroży szybowych w sposób oszczędzający wiele wysiłku. PERI prezentuje również kolejną innowację w systemach deskowań ściennych z nową, nadającą się do recyklingu płytą deskowaniową ROBU B o łatwej do naprawy powierzchni i tym samym szczególnie długiej żywotności.

**PERI SE**  
**Deskowania Rusztowania Doradztwo**  
**techniczne**

Osoba kontaktowa  
Tanja Häuptle  
Tel. +49 (0)7309.950-1173  
tanja.haeuptle@peri.de



[peri.com/press](https://peri.com/press)

## **Większy zrównoważony rozwój i bezpieczeństwo na placu budowy dzięki nowym technologiom**

Ramowe deskowanie stropowe SKYMAX jest głównym punktem obszaru deskowań stropowych w hali wystawowej PERI. Zasada zestawu budowlanego SKYMAX z panelami z aluminium i polimeru osiąga bardzo wysoką elastyczność techniczną i ekonomiczną. Płyty można efektywnie łączyć i montować w stoły płytowe dla optymalnej wydajności deskowania stropowego. Lekkie płyty polimerowe ze szczególnie trwałym poszyciem stanowią ponadto trwałą alternatywę dla konwencjonalnych rozwiązań drewnianych; ich zastosowanie może przeciwdziałać ekstremalnym zmianom na światowym rynku drewna z długimi terminami dostaw.

Również dla sprawdzonego deskowania stropowego SKYDECK firma PERI prezentuje teraz bardziej zrównoważoną alternatywę w postaci nowej płyty ROBU B do paneli aluminiowych, który spodoba się klientom dzięki szczególnie wysokiej wytrzymałości i długiej żywotności.

## **Cyfrowa identyfikacja produktów za pomocą RFID**

PERI robi kolejny krok w cyfrową przyszłość dzięki technologii RFID, która jest standardowo instalowana na aluminiowych panelach wielkopłytkowego deskowania SKYMAX. Technologia RFID pomaga uczynić bardziej przejrzystym wykorzystanie sprzętu na placu budowy, jednocześnie optymalizując procesy logistyczne. W tym celu płyty SKYMAX są wyposażone w znacznik RFID. Za pomocą smartfona lub czytnika UHF użytkownicy mogą jednoznacznie zidentyfikować i przypisać panele poprzez zeskanowanie. Dzięki znacznikom RFID można również poprzez zeskanowanie płyt wywołać w aplikacji PERI MATERIAL SCAN App konkretne informacje o komponentach, instrukcje montażu i użytkowania oraz filmy o produktach.

## **Zwiększone bezpieczeństwo dzięki nowym systemom ochrony**

Dzięki rozszerzonemu portfolio systemów bezpieczeństwa dla deskowań stropowych PERI wyznacza nowe standardy w zakresie bezpieczeństwa produktów i miejsca pracy. Na targach bauma producent deskowań pokaże na żywo, jak działa nowy system bezpieczeństwa HAMMOCK. Siatka zabezpieczająca służy jako zbiorowe zabezpieczenie przed upadkiem podczas montażu deskowania z góry i wychwytuje większe spadające elementy - zarówno podczas pracy z deskowaniami stropowymi MULTIFLEX, jak i w przypadku płyt prefabrykowanych. Jako uzupełnienie znanego już Wspornika Zabezpieczającego SD (SKYACHOR) dla systemu SKYDECK PERI pokaże również nowy,

**PERI SE**  
**Deskowania Rusztowania Doradztwo**  
**techniczne**

Osoba kontaktowa  
Tanja Häuptle  
Tel. +49 (0)7309.950-1173  
tanja.haeuptle@peri.de



[peri.com/press](https://peri.com/press)

Uniwersalny Wspornik Zabezpieczający SD. Również on zapewnia punkt zaczepienia dla osoby ze środkami ochrony osobistej i umożliwia bezpieczne układanie płyt od góry. Co więcej, można go elastycznie stosować z innymi deskowaniami stropowymi, np. z systemem dźwigarowym MULTIFLEX oraz na już zabetonowanej płycie.

## **Synchroniczne i bezpieczne wspinanie z RCS MAX**

Dzięki innowacjom w dziedzinie techniki samoczynnego wspinania odwiedzający halę wystawową PERI mogą bezpiecznie i efektywnie dotrzeć na szczyt. PERI prezentuje szczególnie atrakcyjną w postaci RCS MAX, dalszego rozwoju sprawdzonego systemu samoczynnego wspinania RCS Rail. Nowa jednostka hydrauliczna RCS MAX i nowe szyny napędowe RCS MAX można łatwo połączyć z dotychczasowym systemem, aby zoptymalizować jego działanie. Nowe siłowniki napędu są teraz na stałe połączone z pomostami i wspinają się razem z nimi, dzięki czemu kłopotliwe przestawianie siłowników należy już do przeszłości. Obciążenia pionowe mogą być przenoszone za pomocą uchwytów wspinania na elementy konstrukcji o odpowiedniej wytrzymałości betonu, dzięki czemu uzyskuje się szybsze cykle robocze.

Ponadto RCS MAX znacznie zwiększa bezpieczeństwo na placu budowy, ponieważ zdecentralizowana hydraulika umożliwia synchroniczne wznoszenie się wszystkich platform. Eliminuje to odsłonięte krawędzie i zmniejsza potencjalne źródła zagrożenia dla pracowników na placu budowy. Przemysłane funkcje, takie jak wyłącznik bezpieczeństwa, automatyczne zatrzymanie w przypadku przeciążenia i kolizji, jak również wyłącznik awaryjny na każdej platformie, dopełniają przemysłanej koncepcji bezpieczeństwa. Prezentowany eksponat RCS MAX podkreśla również wysoką kompatybilność deskowań i rusztowań PERI od jednego dostawcy, ponieważ system wspinania jest całkowicie kompatybilny z zestawem rusztowań PERI UP.

## **Optymalizacja procesów betonowania dzięki technologii czujników PERI**

Jako dostawca kompleksowych rozwiązań w całym łańcuchu wartości dodanej PERI ma wgląd w cały proces betonowania i dzięki PERI InSite Construction (ISC) prezentuje portfolio czujników, które optymalnie uzupełniają powszechnie stosowane systemy deskowań. Dzięki cyfrowemu monitorowaniu temperatury, określaniu dojrzałości betonu i monitorowaniu wartości parcia mieszanki betonowej technologia czujników wkracza do akcji dokładnie tam, gdzie brakuje wysoko wykwalifikowanych pracowników i wieloletniego doświadczenia w betonowaniu. Wspiera ona personel budowy w podejmowaniu świadomych

**PERI SE**  
**Deskowania Rusztowania Doradztwo**  
**techniczne**

Osoba kontaktowa  
Tanja Häuptle  
Tel. +49 (0)7309.950-1173  
tanja.haeuptle@peri.de



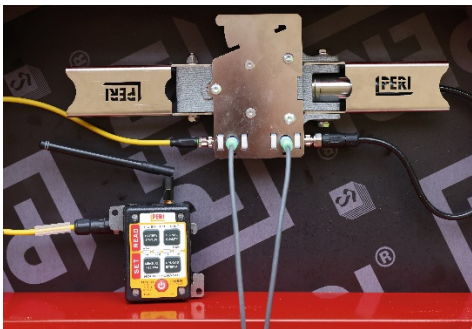
[peri.com/press](https://peri.com/press)

decyzji dotyczących procesu betonowania. Na przykład, na podstawie istotnych danych w czasie rzeczywistym można określić optymalny czas rozformowania, bez konieczności korzystania z tabel i wartości empirycznych. Ponadto cyfrowa analiza betonu charakteryzuje się zrównoważonym rozwojem, ponieważ bez problemu można analizować również zmodyfikowane i dostosowane receptury betonu.

## Spojrzenie w przyszłość budownictwa

W przypadku druku 3D w budownictwie PERI już od kilku lat demonstruje swoje kompetencje w przełamywaniu nowych granic i prowadzeniu przełomowych technologii do dojrzałości rynkowej, także poza tradycyjnym biznesem deskowań. W technologii druku PERI stawia na drukarkę bramową COBOD BOD2 duńskiego producenta i lidera rynku COBOD, w której PERI posiada udziały już od 2018 roku. Po kilku pomyślnie zrealizowanych projektach druku 3D w budownictwie w Europie i USA, zespół druku 3D PERI będzie również pokazywał na żywo proces drukowania i prezentował swoje pełne portfolio usług na tegorocznej baumie.

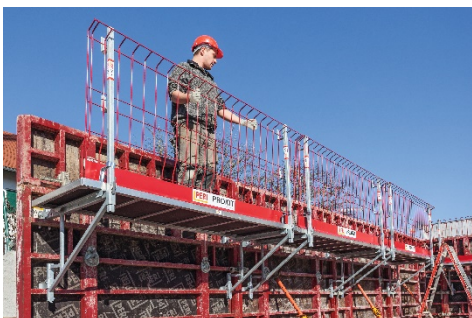
Ponadto PERI w ostatnich latach intensywnie koncentruje się na badaniach przełomowych technologii, które mogą zastąpić deskowania i rusztowania. Dlatego podczas zwiedzania stoiska goście mogą zapoznać się z nowymi możliwościami zautomatyzowanego wznoszenia konstrukcji żelbetowych.



**Obraz 1**

Dzięki PERI InSite Construction (ISC) PERI prezentuje portfolio czujników, które optymalnie uzupełniają powszechnie stosowane systemy deskowań. Technologia czujników wchodzi do gry dokładnie tam, gdzie brakuje wysoko wykwalifikowanych pracowników i wieloletniego doświadczenia w betonowaniu. Zapewnia ona wsparcie w podejmowaniu świadomych decyzji dotyczących procesu betonowania.

(Fot. PERI SE)



**Obraz 2**

Odwiedzający halę wystawową PERI mogą oczekiwać innowacyjnego projektu dalszego rozwoju z branży deskowań ściennych, dzięki któremu wznoszenie ścian będzie w przyszłości jeszcze bardziej ekonomiczne, szybsze i bezpieczniejsze. PERI prezentuje również nowe dodatki do sprawdzonego deskowania płytowego MAXIMO.

(Fot. PERI SE)

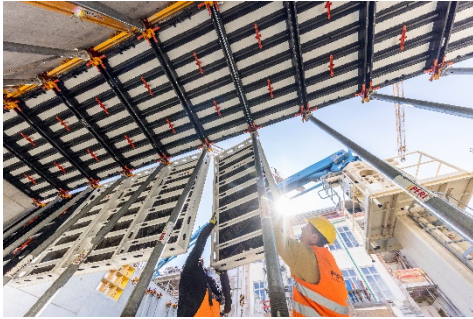
**PERI SE**  
**Deskowania Rusztowania Doradztwo techniczne**

Osoba kontaktowa  
Tanja Häuptle  
Tel. +49 (0)7309.950-1173  
tanja.haeuptle@peri.de



[peri.com/press](https://peri.com/press)

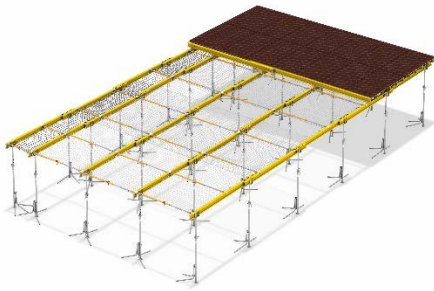




### Obraz 3

Zasada zestawu konstrukcyjnego SKYMAX z płytami z aluminium i polimeru osiąga bardzo wysoki poziom elastyczności technicznej i ekonomicznej. Lekkie panele polimerowe o szczególnie trwałym poszyciu stanowią trwałą alternatywę dla konwencjonalnych rozwiązań drewnianych; ich zastosowanie może przeciwdziałać ekstremalnym zmianom na światowym rynku drewna i związanym z tym długim terminom dostaw.

(Zdjęcie: PERI SE)



### Obraz 4

Dzięki rozszerzonemu portfolio systemów bezpieczeństwa dla deskowań stropowych PERI wyznacza również nowe standardy w zakresie bezpieczeństwa produktów i miejsca pracy. Nowy system bezpieczeństwa HAMMOCK służy jako zbiorowe zabezpieczenie przed upadkiem przy montażu z góry i wychwytuje stosunkowo duże spadające elementy przy pracy z deskowaniami stropowymi MULTIFLEX, jak również przy stosowaniu płyt prefabrykowanych.

(Fot. PERI SE)



### Obraz 5

Dzięki systemowi samoczynnego wspinania RCS MAX Rail firma PERI prezentuje szczególną atrakcję w dziedzinie techniki wspinania. Nowa jednostka hydrauliczna RCS MAX, jak również nowe szyny napędowe RCS MAX umożliwiają synchroniczne wspinanie się wszystkich pomostów i znacznie zwiększają bezpieczeństwo na budowie dzięki zdecentralizowanej hydraulicznej.

(Zdjęcie: PERI SE)



### Obraz 6

Po kilku pomyślnie zakończonych projektach druku 3D w budownictwie w Europie i USA, zespół drukujący PERI 3D będzie również pokazywał na żywo proces druku i prezentował swoje pełne portfolio usług na tegorocznej baumie. (Foto: PERI SE)

**PERI SE**  
**Deskowania Rusztowania Doradztwo techniczne**

Osoba kontaktowa  
Tanja Häuptle  
Tel. +49 (0)7309.950-1173  
tanja.haeuptle@peri.de



[peri.com/press](https://peri.com/press)

## O PERI:

Z obrotem 1,614 mld euro w 2021 roku PERI należy do wiodących producentów i dostawców systemów deskowań i rusztowań na świecie. Rodzinne przedsiębiorstwo z siedzibą w Weissenhorn (Niemcy), zatrudniające około 9100 pracowników, posiadające ponad 60 spółek zależnych i ponad 160 centrów logistycznych, dostarcza swoim klientom innowacyjne wyposażenie systemowe i kompleksowe usługi związane ze wszystkimi aspektami techniki deskowań i rusztowań.

**PERI SE**  
**Deskowania Rusztowania Doradztwo**  
**techniczne**

Osoba kontaktowa  
Tanja Häuptle  
Tel. +49 (0)7309.950-1173  
tanja.haeuptle@peri.de



[peri.com/press](https://peri.com/press)